

## Besluiten burgemeester

Besluit

**GOEDGEKEURD**

Zitting van 20 september 2022  
Westerlo - Mobiliteit

---

**12**      **2022\_BB\_00790**      **Signalisatievergunning Grondgebied Westerlo -  
herstelling Brandkranen BLM - 20221003-20221223 -  
Goedkeuring**

### Samenstelling:

---

#### Aanwezig:

de heer Guy Van Hirtum

### Beschrijving

---

#### Voorgeschiedenis en context

De firma BLM uit Genk dient in opdracht van Pidpa op verschillende locaties verspreid over het grondgebied van gemeente Westerlo, herstellingen uit te voeren aan de hydranten (brandkranen). De werken staan gepland voor uitvoering tijdens de periode tussen 3 oktober 2022 en 24 december 2022.

Het zijn mobiele werken (werken 6e categorie) van korte duur met beperkte hinder.

Politiezone Zuiderkempen gaf positief advies. Een signalisatievergunning moet opgemaakt worden.

### Financiële en beleidsinformatie

---

#### Financiële informatie

- Actieplan: Duurzame mobiliteit en fietsers 2020-2025
- Actienummer en actie omschrijving: Actie000067 We leveren vergunningen en besluiten in het kader van mobiliteit
- Omschrijving project: Signalisatievergunning
- Raming kosten: /
- Raming opbrengsten: /
- Opdrachten: Publicatie website

### Besluit

---

#### Artikel 1

De burgemeester keurt bijgevoegde signalisatievergunning goed.

### Bijlagen

---

1. signalisatievergunning\_grondgebied Westerlo\_ herstelling brandkranen\_BLM\_20221003-20221224.pdf
2. locaties brandkranen BLM.xlsx

Aldus beslist in bovenvermelde zitting,  
Namens de Besluiten burgemeester



## SIGNALISATIEVERGUNNING

TOELATING VOOR HET PLAATSEN VAN TIJDELIJKE SIGNALISATIE OP DE OPENBARE WEG

De burgemeester en algemeen directeur verlenen toelating voor het plaatsen van tijdelijke signalisatie op de openbare weg **overeenkomstig het bijgevoegde plan** en de artikelen 98 tot en met 112 van de Politiecodex, aan:

<b>Aanvrager</b>	Naam: Adres: Telefoon/fax: email:	BLM Nieuwpoortlaan 25/2 – 3600 Genk 089 36 44 45 Danny.vinken@blmgenk.be
<b>Plaats van de werken / belemmering</b>	Straat + huisnummer Kruispunt	Diverse locaties grondgebied Westerlo
<b>Aard van de werken</b>		Herstellen van de brandkranen (locaties cfr. bijgevoegde lijst)
<b>Inname weg</b>	Berm/Trottoir Fietspad Parkeerplaatsen Rijbaan	Gedeelte van de rijbaan
<b>Maximum toegelaten snelheid op de weg</b>		
<b>Duur van de werken</b>	Aanvang: Einde/duur: Dag en Nacht of enkel overdag (welke	3 oktober 2022 Tot en met 24 december 2022
<b>Categorie werken</b>		Werken 6 <sup>e</sup> categorie
<b>Uitvoerder werken / hoofdaannemer</b>	Naam: Adres: Telefoon:	Idem aanvrager
<b>Signalisatie verantwoordelijke</b>	Naam: Telefoon:	Vinken Danny 0479 97 57 30
<b>Specifieke Aandachtspunten</b>	<ol style="list-style-type: none"> <li>1. De signalisatievergunning of een kopie daarvan moet zich op de werf bevinden en moet altijd kunnen voorgelegd worden aan de controlerende ambtenaren.</li> <li>2. <b>Signalisatie aan te brengen overeenkomstig bijgevoegde signalisatieschets.</b></li> <li>3. <b>Het signalisatiemateriaal is door de aanvrager/aannemer zelf te voorzien en te plaatsen.</b></li> </ol>	

*Onderhavige toelating ontslaat de verkrijger geenszins tot het naleven van alle wettelijke bepalingen en voorschriften, zoals ondermeer het Standaardbestek 250 – hoofdstuk X en het Ministerieel Besluit van 7 mei 1999 betreffende het signaleren van werken en verkeersbelemmeringen op de openbare weg.*

Westerlo, 20 september 2022

Jo Vankrunkelsven

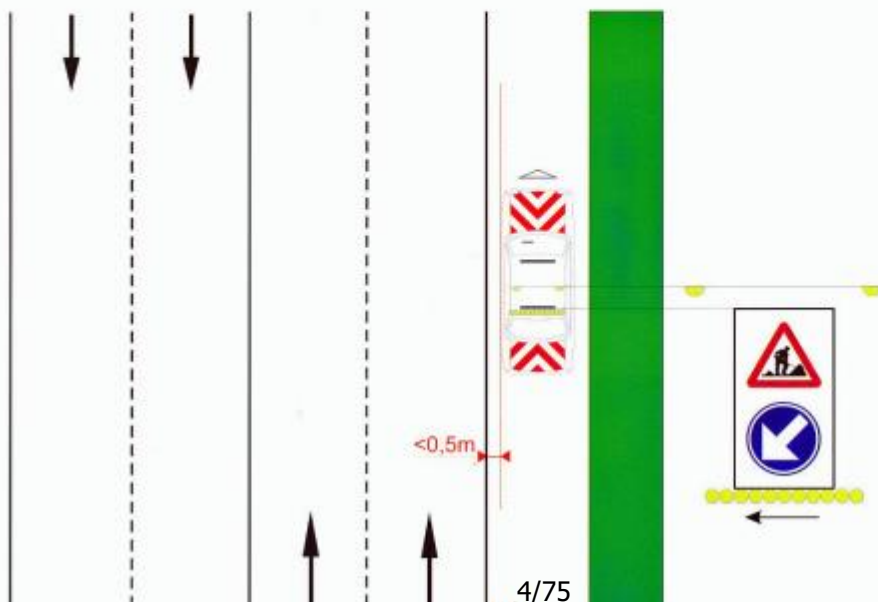
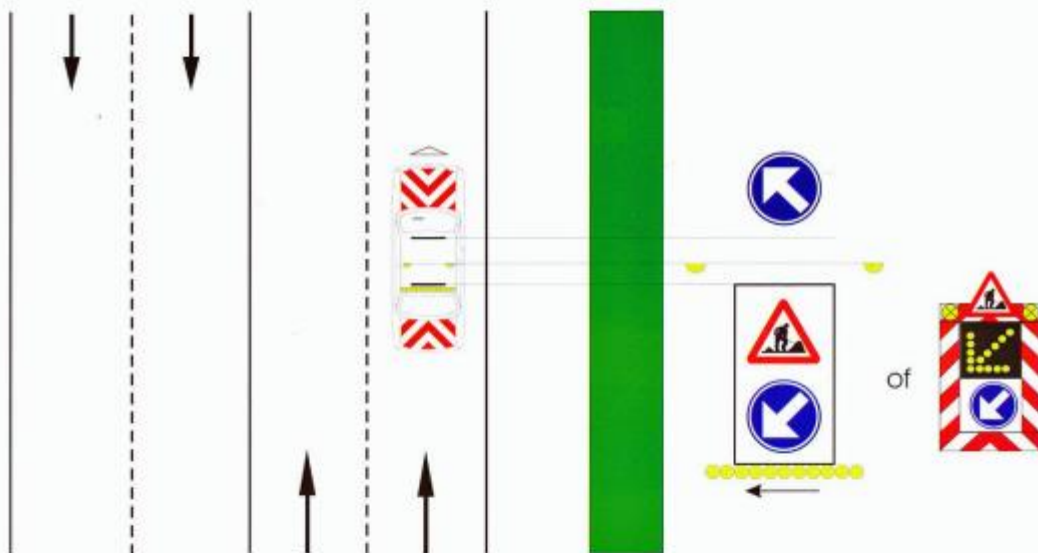
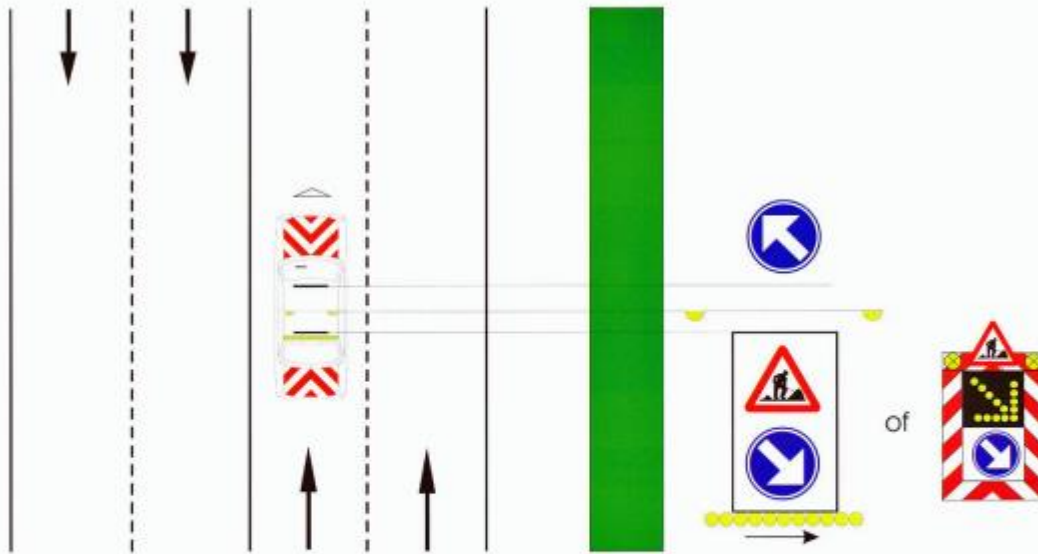
Guy Van Hirtum

Algemeen directeur

burgemeester



**Werken van 6de categorie - Gewone wegen met toegelaten maximum snelheid tot 90 km/h**



OBJECTID	brandweerid	STRAATNAAM	HUISNUMMER	TYPE	LOCATIE	VERHARDI
1	WO-00007	Zwarte Heide	23	OBK		
2	WO-00008	De Reid	58	OBK		
3	WO-00012	Gildenstraat	36	OBK		
4	WO-00015	Hazendreef	6	OBK		
5	WO-00016	Kroonstraat	15	OBK		
6	WO-00018	Tongerlostraat		OBK		
7	WO-00020	Oevelse dreef	5	OBK		
8	WO-00022	Oevelse dreef		OBK		
9	WO-00023	Britselaan	3	OBK		
10	WO-00032	Joris van Geelstraat	7	OBK		
11	WO-00037	Heidestraat		OBK		
12	WO-00038	Neurusstraat	29A	OBK		
13	WO-00040	Molenwijk	61	OBK		
14	WO-00042	Nijverheidsstraat		OBK		
15	WO-00044	Moestoemaat	19	OBK		
16	WO-00047	Nijverheidsstraat		OBK		
17	WO-00048	Aarthof	8	OBK		
18	WO-00052	Ottersweier	30	OBK		
19	WO-00053	Hannekenshoek		OBK		
20	WO-00056	Ilse Velden	17	OBK		
21	WO-00057	Hoogveld	46	OBK		
22	WO-00058	Heidestraat	2_1	OBK		
23	WO-00059	Ter Voort	126	OBK		
24	WO-00060	Rotonde Noord		BBK		
25	WO-00061	Wagemakersstraat	8	OBK		
26	WO-00069	Asterlaan	12	OBK		
27	WO-00072	Kallist Fimmerslaan	14	OBK		
28	WO-00080	Oosterwijk	20	OBK		
29	WO-00082	Zone Kamp C		BBK		
30	WO-00084	Kievitstraat	5	OBK		
31	WO-00087	Nijverheidsstraat		OBK		
32	WO-00088	Olenseweg	388	OBK		
33	WO-00090	Ilsestraat	69	OBK		
34	WO-00091	Voorteinde	25_1	OBK		
35	WO-00095	Grote Steenweg	36	OBK		
36	WO-00099	Molenwijk	37	OBK		
37	WO-00100	Loofven	3	OBK		
38	WO-00103	Schuurveldstraat	21	OBK		
39	WO-00104	Trienenkantlaan	31	OBK		
40	WO-00106	Zwarte Braak	39	OBK		
41	WO-00111	Bijstraat	18	OBK		
42	WO-00112	Langstraat	68	OBK		
43	WO-00115	Langblok	14	OBK		
44	WO-00117	Pottatenhuizen	28	OBK		
45	WO-00121	Nijverheidsstraat		BBK		
46	WO-00124	Torendreef	10	OBK		
47	WO-00127	Mechelsestraat	47	OBK		

48 WO-00129	Abdijstraat	10	BBK
49 WO-00137	Hondseinde		OBK
50 WO-00138	Nieuwland	11	OBK
51 WO-00139	Pottatenhuizen	13	OBK
52 WO-00140	Binnenblok	15	OBK
53 WO-00141	Langstraat	86	OBK
54 WO-00143	Bellensbos	7	OBK
55 WO-00144	Geneinde	119	OBK
56 WO-00147	Meulemanslaan	39	OBK
57 WO-00149	Spurriestraat		OBK
58 WO-00150	Heieinde		OBK
59 WO-00152	Pottatenhuizen	16	OBK
60 WO-00154	Leyse Hoevestraat	32	OBK
61 WO-00157	Uitbreidingsstraat	16	OBK
62 WO-00158	Voorteinde	15	OBK
63 WO-00161	Mechelsestraat	9	OBK
64 WO-00168	Melkerijstraat	1	OBK
65 WO-00169	Geelse straat	52A-52G	OBK
66 WO-00170	Gesneuveldenstraat	6	OBK
67 WO-00173	Abdijstraat	40-40A	BBK
68 WO-00174	Bochtestraat	25	OBK
69 WO-00175	Nijverheidsstraat		BBK
70 WO-00176	Zwarte Heide	1	OBK
71 WO-00177	Lelielaan	24	OBK
72 WO-00180	Ketelstraat	17	OBK
73 WO-00183	Houtstraat	2	OBK
74 WO-00185	Mechelsestraat	110	OBK
75 WO-00187	Dumpelstraat	9	OBK
76 WO-00189	Britselaan	20C	OBK
77 WO-00190	Tolhuis		OBK
78 WO-00193	Heidestraat	57	OBK
79 WO-00196	Sint-Siardusstraat		OBK
80 WO-00197	Sint-Michielsstraat	27	OBK
81 WO-00198	Hondseinde	27	OBK
82 WO-00199	Kapelplein	9	BBK
83 WO-00200	Dennenstraat	46	OBK
84 WO-00203	Pottatenhuizen		OBK
85 WO-00205	Wimpstraat		OBK
86 WO-00209	Lange Nieuwstraat	50A-50F	OBK
87 WO-00213	Ottersweier	34	OBK
88 WO-00214	Zwarte Heide	14	OBK
89 WO-00222	Kerkhofstraat	59	OBK
90 WO-00223	Voorteinde	32	OBK
91 WO-00224	Tolhuis	7	OBK
92 WO-00226	Tolhuis	26	OBK
93 WO-00227	Duitschool	13	OBK
94 WO-00228	Sint-Siardusstraat	9	OBK
95 WO-00229	Netelstraat	8	OBK

96 WO-00233	Lelielaan	52	OBK
97 WO-00234	Stijn Streuvelsstraat	8	OBK
98 WO-00237	Mechelsestraat		OBK
99 WO-00238	Zone Kamp C		OBK
100 WO-00241	Oosterwijk	80	OBK
101 WO-00243	Nijverheidsstraat		OBK
102 WO-00244	Toekomststraat	41	OBK
103 WO-00247	Prior Backxlaan	6	OBK
104 WO-00248	Geneinde	69	OBK
105 WO-00250	Oevelse dreef		OBK
106 WO-00251	Ilsestraat	112	OBK
107 WO-00252	Zone Kamp C		BBK
108 WO-00253	Hoogveld	55	OBK
109 WO-00254	Moestoemaatheide		BBK
110 WO-00255	Prelaat Stalpaertsiaan	13	OBK
111 WO-00257	Moestoemaat		OBK
112 WO-00259	Hamerstraat	3	OBK
113 WO-00262	Koning Boudewijnstraat	26E	OBK
114 WO-00266	Tolhuis		OBK
115 WO-00269	Mechelsestraat	105	OBK
116 WO-00270	Prelaat Mudsmaertsiaan	10	OBK
117 WO-00271	Lange Nieuwstraat	57A-57F	OBK
118 WO-00272	Bremstraat		OBK
119 WO-00273	Prior Backxlaan	39	OBK
120 WO-00275			OBK
121 WO-00278	Mechelsestraat		OBK
122 WO-00279	Schobbroek	7	OBK
123 WO-00280	Geneinde	148	OBK
124 WO-00281	Molenwijk	45	OBK
125 WO-00282	De Reid	27	OBK
126 WO-00283	Elf-Julilaan	32_1	OBK
127 WO-00286	Gemeentestraat	18	BBK
128 WO-00287	Ketelstraat	33	OBK
129 WO-00291	Reigerstraat	3	OBK
130 WO-00292	Plassendonk		OBK
131 WO-00293	Tongerlostraat	101	OBK
132 WO-00297	de Trannoyplein	10	OBK
133 WO-00304	Schuurveldstraat	49	OBK
134 WO-00306	Bochtestraat	36	OBK
135 WO-00307	Houtstraat	1	OBK
136 WO-00312	Ilsestraat	17	OBK
137 WO-00313	Lindenstraat	35	OBK
138 WO-00314	Olenseweg	271	OBK
139 WO-00317	Goorken	80	OBK
140 WO-00318	Prelaat Geertsiaan	12	OBK
141 WO-00321	Crilspalein	3	OBK
142 WO-00324	Ter Voort	169	OBK
143 WO-00325	Gemeentestraat	28	OBK

144 WO-00328	Toekomststraat	4	OBK
145 WO-00329	Nijverheidsstraat		BBK
146 WO-00330	Nijverheidsstraat	56	OBK
147 WO-00332	Tolhuis	57	OBK
148 WO-00335	Oosterwijk	11	OBK
149 WO-00343	Oud-Strijdersstraat	3	OBK
150 WO-00344	Hogekant	7-7A	OBK
151 WO-00348	Heieinde	70	OBK
152 WO-00352	Mollemansstraat	14-14C	OBK
153 WO-00354	Bovemansstraat		OBK
154 WO-00355	Ilse Velden		OBK
155 WO-00356	Elf-Julilaan	16	OBK
156 WO-00359	Koning Boudewijnstraat	24B	OBK
157 WO-00363	Kapellerij		OBK
158 WO-00364	Schaapstraat	18	OBK
159 WO-00368	Nieuwe Hoevestraat	6	OBK
160 WO-00369	Verkavelingsstraat	9	OBK
161 WO-00371	Bijstraat	76	OBK
162 WO-00373	Zone Kamp C	12	BBK
163 WO-00374	Nieuwland	23	OBK
164 WO-00377	Bosstraat	19	OBK
165 WO-00379	Zandvoort	80	OBK
166 WO-00380	Tolhuis	52	OBK
167 WO-00381	Moleneinde	40	OBK
168 WO-00383	Nijverheidsstraat		OBK
169 WO-00385	Drie Engelenstraat	20	OBK
170 WO-00387	Schuurveldstraat	11	OBK
171 WO-00388	Mostdonk	13	OBK
172 WO-00389	Prelaat Tsgrootenlaan	5	OBK
173 WO-00390	Britselaan	21	OBK
174 WO-00391	Uitbreidingsstraat	36	OBK
175 WO-00392	Mostdonk	19	OBK
176 WO-00395	Voorteinde		OBK
177 WO-00398	Langstraat	112	OBK
178 WO-00399	Bell-Telephonelaan	23	OBK
179 WO-00401	't Zand	44	OBK
180 WO-00403	Ter Voort	103	OBK
181 WO-00404	Aarthof	18	OBK
182 WO-00408	Prior Backxlaan	40	OBK
183 WO-00410	Heidestraat	37	OBK
184 WO-00412	Meulemanslaan	60	OBK
185 WO-00413	Salviaalaan	22	OBK
186 WO-00414	Ter Voort	119A-119E	OBK
187 WO-00416	Veldstraat	14	OBK
188 WO-00420	Olenseweg	190	OBK
189 WO-00423	Sint-Siardusstraat		OBK
190 WO-00434	Kroonstraat	39-39C	OBK
191 WO-00435	Willaart	1	OBK



192 WO-00437	Olenseweg	223	OBK
193 WO-00439	Kapelstraat	17	OBK
194 WO-00441	Emiel Stalmanslaan	29_1	OBK
195 WO-00442	Hofstraat	14	OBK
196 WO-00447	Ter Voort	158	OBK
197 WO-00448	Langblok	36	OBK
198 WO-00452	Mechelsestraat	117	OBK
199 WO-00453	Asterlaan	61	OBK
200 WO-00456	Ter Voort	90	OBK
201 WO-00463	de Trannooplein	1	OBK
202 WO-00467	Schuurveldstraat	36	OBK
203 WO-00471	Jos Geunsplein	19A	OBK
204 WO-00472	Hofstraat	5	OBK
205 WO-00473	Lelielaan	7	OBK
206 WO-00474	Moestoemaat		OBK
207 WO-00475	Prelaat Hamuslaan	17	OBK
208 WO-00478	Nijverheidsstraat		OBK
209 WO-00479	Abdijstraat	13	OBK
210 WO-00483	Nijverheidsstraat	42	OBK
211 WO-00485	Nijverheidsstraat		OBK
212 WO-00492	Kerkhofstraat	76	OBK
213 WO-00493	Nijverheidsstraat		BBK
214 WO-00494	Geneinde	43	OBK
215 WO-00495	Mechelsestraat		OBK
216 WO-00498	Leyse Hoevestraat	11	OBK
217 WO-00499	Kerkezil	8	OBK
218 WO-00501	Leistraat	38	OBK
219 WO-00505	Ter Voort	4	OBK
220 WO-00507	Mechelsestraat		OBK
221 WO-00509	Toekomststraat	67	OBK
222 WO-00510	Kouden Eerd	14	OBK
223 WO-00511	Bremstraat	15	OBK
224 WO-00512	Plassendonk	6	OBK
225 WO-00515	Hogekant	11	OBK
226 WO-00517	Mechelsestraat		OBK
227 WO-00519	Bosstraat	39	OBK
228 WO-00521	Prelaat Nootsleen	9	OBK
229 WO-00525	Leistraat	54	OBK
230 WO-00526	Geneinde	151	OBK
231 WO-00527	Werneer	12	OBK
232 WO-00528	De Reid	71	OBK
233 WO-00530	Nijverheidsstraat		OBK
234 WO-00533	Prelaat Verbraekenlaan	8	OBK
235 WO-00539	Toekomststraat	9	OBK
236 WO-00542	Pottatenhuizen		OBK
237 WO-00544	Hoogton	4	OBK
238 WO-00550	Abdijstraat		OBK
239 WO-00553	Nijverheidsstraat		OBK

240 WO-00557	Busselen	7	OBK
241 WO-00558	Mechelsestraat	34	OBK
242 WO-00561	Boeretangstraat	30	OBK
243 WO-00564	Zwarte Heide		OBK
244 WO-00565	Oevelse dreef	14-16	OBK
245 WO-00566	Kerkezil	14	OBK
246 WO-00567	Willaart	7	OBK
247 WO-00573	Leemstraat	10	OBK
248 WO-00576	Dennenstraat	10	OBK
249 WO-00578	Nieuwebaan	51	OBK
250 WO-00583	Olenseweg	300	OBK
251 WO-00584	Liesdonk		OBK
252 WO-00586	Britselaan	61	OBK
253 WO-00590	De Reid	17	OBK
254 WO-00591	Gemeentestraat	46	OBK
255 WO-00592	Ilse Velden	23	OBK
256 WO-00595	Heieinde	96	OBK
257 WO-00598	Oevelse dreef		OBK
258 WO-00599	Snelwegstraat	5	OBK
259 WO-00600	Olenseweg	313-315	BBK
260 WO-00601	Zone Reme	13	BBK
261 WO-00602	Langstraat	52	OBK
262 WO-00604	Dennenstraat	119	OBK
263 WO-00607	Zandvoort	58	OBK
264 WO-00613	Dennenstraat	70	OBK
265 WO-00616	Trienenkantlaan	4	OBK
266 WO-00617	Werne		OBK
267 WO-00620	Korhoenstraat	10	OBK
268 WO-00623	Ilse Velden		OBK
269 WO-00624	Tongerlostraat	28	OBK
270 WO-00626	Nachtegaalstraat	17	OBK
271 WO-00633	Bovemansstraat	11	OBK
272 WO-00635	Bijstraat	17	OBK
273 WO-00636	Schaapstraat	18	OBK
274 WO-00638	Nimfenstraat	2A-2I	OBK
275 WO-00639	Oevelse dreef		OBK
276 WO-00641	Driesakker	24B	OBK
277 WO-00643	Beverstraat	5	OBK
278 WO-00645	Geelse straat	40	OBK
279 WO-00649	Kerkhofstraat	15	OBK
280 WO-00650	Schuurveldstraat	47	OBK
281 WO-00651	Molenbergstraat	2	OBK
282 WO-00652	Zone Kamp C		OBK
283 WO-00656	Hoogveld	24	OBK
284 WO-00659	Ter Voort	204	OBK
285 WO-00660	Koning Boudewijnstraat	13-13A	OBK
286 WO-00662	Olenseweg	372	OBK
287 WO-00667	Mechelsestraat	60	OBK

288 WO-00668	Tongerlostraat	116	OBK
289 WO-00679	O.-L.-Vrouwstraat	13	OBK
290 WO-00681	Schobbroek	27	OBK
291 WO-00682	Olenseweg	339	OBK
292 WO-00683	Oevelse dreef		OBK
293 WO-00684	Oeveldorp	27	OBK
294 WO-00685	Violetstraat	18	OBK
295 WO-00686	Koningin Fabiolastraat	4-6	OBK
296 WO-00689	Monnikendijk	15	OBK
297 WO-00692	Brugstraat	20	OBK
298 WO-00693	Zone Kamp C	2	BBK
299 WO-00694	Oevelse dreef		OBK
300 WO-00695	Nijverheidsstraat		BBK
301 WO-00702	Trapstraat	24	OBK
302 WO-00707	Stijn Streuvelsstraat	39	OBK
303 WO-00709	Langblok	7	OBK
304 WO-00712	Oevelse dreef		OBK
305 WO-00713	Prior Backxlaan	14	OBK
306 WO-00715	Heieinde	41	OBK
307 WO-00716	Oosterwijk	32	OBK
308 WO-00717	Schuurveldstraat	10	OBK
309 WO-00718	Ter Voort	172-172A	OBK
310 WO-00721	Geneinde	48_1	OBK
311 WO-00735	Olenseweg	243	OBK
312 WO-00738	Hoogveld	4	OBK
313 WO-00742	Reigerstraat	13	OBK
314 WO-00749	Tongerlostraat	113	OBK
315 WO-00752	Prior Backxlaan	53	OBK
316 WO-00755	Geelse straat	5	OBK
317 WO-00756	Zandvoort	42	OBK
318 WO-00757	Schuurveldstraat	25	OBK
319 WO-00759	Bosstraat	29	OBK
320 WO-00761	Rotonde Noord		BBK
321 WO-00765	Moleneinde	14	OBK
322 WO-00769	Zone Kamp C		OBK
323 WO-00770	Aarthof	28	OBK
324 WO-00772	Schobbroek	33	OBK
325 WO-00773	Moestoemaat	34	OBK
326 WO-00778	Tongerlostraat	21A-21E	OBK
327 WO-00780	Schobbroek	14	OBK
328 WO-00782	Kouden Eerd	35	OBK
329 WO-00783	Ottersweier	1	OBK
330 WO-00784	Tongerlostraat	58	OBK
331 WO-00786	Koning Boudewijnstraat	22B	OBK
332 WO-00787	Wimpstraat	67	OBK
333 WO-00790	Vrijheidstraat	17	OBK
334 WO-00791	Wimpstraat	52	OBK
335 WO-00793	Nijverheidsstraat		OBK

336 WO-00795	Prelaat Streyterslaan	25	OBK
337 WO-00797	Mechelsestraat	93	OBK
338 WO-00798	Grote Steenweg	54	OBK
339 WO-00800	Britselaan	61	OBK
340 WO-00809	Zone Kamp C		BBK
341 WO-00810	Tulpenstraat	6	OBK
342 WO-00812	Hotelstraat	1	BBK
343 WO-00813	Crilsplein	2	OBK
344 WO-00816	Molenwijk	51	OBK
345 WO-00817	Den Breker	11	OBK
346 WO-00818	Mostdonk	6	OBK
347 WO-00820	Nijverheidsstraat		OBK
348 WO-00821	Bovemansstraat	2	OBK
349 WO-00824	Oosterwijk	56	OBK
350 WO-00829	Wimpstraat	40	OBK
351 WO-00831	Fazantendreef	4	OBK
352 WO-00834			BBK
353 WO-00836	Hondseinde		OBK
354 WO-00837	Hondseinde		OBK
355 WO-00838	Prelaat Van der Achterlaan	15	OBK
356 WO-00839	Ilsestraat	77	OBK
357 WO-00840	Kerkhofstraat	37	OBK
358 WO-00853	Oud-Strijdersstraat	17	OBK
359 WO-00854	Olenseweg	415	OBK
360 WO-00856	Oeveldorp	39	OBK
361 WO-00858	Brandstee	2	OBK
362 WO-00859	Olenseweg	297	OBK
363 WO-00865	Drie Engelenstraat	9	OBK
364 WO-00868	Leemstraat		OBK
365 WO-00879	Tramstraat	18	OBK
366 WO-00880	Oosterwijk	44	OBK
367 WO-00881	Olenseweg	415	BBK
368 WO-00882	Toekomststraat	54	OBK
369 WO-00884	Ilsestraat	36-36A	OBK
370 WO-00887	Brugstraat	47	OBK
371 WO-00893	Abdijstraat		BBK
372 WO-00894	Bijlevennen	4	OBK
373 WO-00895	Brukelen	20-23	OBK
374 WO-00897	Bijstraat	56	OBK
375 WO-00898	Veldstraat	5	OBK
376 WO-00899	Boeretangstraat	2	OBK
377 WO-00900	Britselaan	5	OBK
378 WO-00902	Voorteinde	63	OBK
379 WO-00903	Nachtegaalstraat	28	OBK
380 WO-00904	Truchelven	5	OBK
381 WO-00905	Moestoemaat	16	OBK
382 WO-00906	Olenseweg	207	OBK
383 WO-00909	Stijn Streuvelsstraat	25	OBK

384 WO-00915	Leemstraat	31	OBK
385 WO-00917	Oevelse dreef		OBK
386 WO-00918	Zandvoort	48	OBK
387 WO-00921	Lindenstraat	23-23B	OBK
388 WO-00923	Mechelsestraat	135	OBK
389 WO-00927	Voorteinde	3	OBK
390 WO-00932	Mechelsestraat		OBK
391 WO-00934	Voorteinde	51	OBK
392 WO-00939	Spurriestraat		OBK
393 WO-00940	Hoogton		OBK
394 WO-00943	Heieinde	87	OBK
395 WO-00944	Schuurveldstraat	24	OBK
396 WO-00946	Tongerlodorp	19	OBK
397 WO-00947	Hazendreef	19	OBK
398 WO-00948	Werne	10	OBK
399 WO-00949	Brugstraat	57	OBK
400 WO-00950	Heidestraat		OBK
401 WO-00951	De Reid	9	OBK
402 WO-00953	Oeveldorp	34	OBK
403 WO-00955	Hannekenshoek		OBK
404 WO-00963	Lindenstraat	1	OBK
405 WO-00964	Dennenstraat	66	OBK
406 WO-00965	Pottatenhuizen	18	OBK
407 WO-00966	Schuurveldstraat	56	OBK
408 WO-00970	Liesdonk		BBK
409 WO-00973	Leistraat	6	OBK
410 WO-00975	Voorteinde	28	OBK
411 WO-00977	Verbindingsstraat	1	OBK
412 WO-00979	Sint-Siardusstraat		OBK
413 WO-00980	Leyse Hoevestraat	8	OBK
414 WO-00982	Dennenstraat	89	OBK
415 WO-00983	Kerkhofstraat	6	OBK
416 WO-00987	Nijverheidsstraat		OBK
417 WO-00988	Nijverheidsstraat		BBK
418 WO-00991	Britselaan		OBK
419 WO-00993	Hondseinde		OBK
420 WO-00994	Busselen	33	OBK
421 WO-00995	Driesakker	21B	OBK
422 WO-00997	Mechelsestraat	80	OBK
423 WO-01000	Geneinde	19-19A	OBK
424 WO-01001	Zandvoort	28	OBK
425 WO-01002	Langstraat	76	OBK
426 WO-01005	Blauwvoetstraat	27	OBK
427 WO-01006	Sint-Siardusstraat	33	OBK
428 WO-01007	Eilandje	6	OBK
429 WO-01008	Ter Voort	248	OBK
430 WO-01012	Hotelstraat	11B	BBK
431 WO-01013	Ketelstraat	6	OBK

432 WO-01014	Franz Scheerlaan	20	OBK
433 WO-01015	Ter Voort	45	OBK
434 WO-01017	Lelielaan	2	OBK
435 WO-01018	Nijverheidsstraat		OBK
436 WO-01021	Ilsestraat		OBK
437 WO-01026	Werneer	6	OBK
438 WO-01027	Kerkhofstraat	46	OBK
439 WO-01029	Bell-Telephonaan	13	OBK
440 WO-01032	Tongerlostraat	69	OBK
441 WO-01037	Oevelse dreef	18	OBK
442 WO-01038	Boeretangstraat	31	OBK
443 WO-01040	Violetstraat	28	OBK
444 WO-01041	Leemstraat		OBK
445 WO-01042	Kerkplein	8	OBK
446 WO-01044	Torendreef	15	OBK
447 WO-01048	Tolhuis	25	OBK
448 WO-01049	Heieinde	108	OBK
449 WO-01051	de Trannooplein	26	OBK
450 WO-01053	Leyse Hoevestraat	35	OBK
451 WO-01054	Leemstraat	28	OBK
452 WO-01055	Toekomststraat	23	OBK
453 WO-01057	Sint-Michielsplein	13A-13E	OBK
454 WO-01058	Voorteinde	35	OBK
455 WO-01060	Kemmaart	1	OBK
456 WO-01063	Kortestraat	2	OBK
457 WO-01066			BBK
458 WO-01068	Brugstraat	6	OBK
459 WO-01069	Heieinde	49	OBK
460 WO-01072	Teunsberg	6	OBK
461 WO-01074	Snelwegstraat		OBK
462 WO-01075	Zone Kamp C		BBK
463 WO-01076	Voorteinde		OBK
464 WO-01077	Olenseweg	407	OBK
465 WO-01078	Ter Voort	226	OBK
466 WO-01081	Brugstraat	33	OBK
467 WO-01084	Dennenstraat	1-3	OBK
468 WO-01086	Nieuwebaan	10	OBK
469 WO-01087	Emiel Stalmanslaan	4	OBK
470 WO-01088	Mechelsestraat	8A-8F	OBK
471 WO-01090	Schaapstraat	36	OBK
472 WO-01092	Koning Boudewijnstraat	33-33A	OBK
473 WO-01094	Dennenstraat	75	OBK
474 WO-01098	Meulemanslaan	13	OBK
475 WO-01105	Binnenblok	12	OBK
476 WO-01107	Olenseweg	260	OBK
477 WO-01109	Korhoenstraat	3	OBK
478 WO-01110	Schuurveldstraat		OBK
479 WO-01111	Mechelsestraat		OBK

480 WO-01116	Dalialaan	7	OBK
481 WO-01119	Olenseweg	152_1	OBK
482 WO-01121	Brugstraat	10	OBK
483 WO-01122	Prelaat Nootslaan	21	OBK
484 WO-01124	Gemeentestraat	12-12B	OBK
485 WO-01125	Tongerlostraat	17	OBK
486 WO-01132	Tolhuis	103	OBK
487 WO-01134	Pottatenhuizen	24	OBK
488 WO-01135	Bisschop Vanuytvenlaan	10	OBK
489 WO-01136	Kerkhofstraat	60	OBK
490 WO-01137	Torendreef		OBK
491 WO-01138	Oevelse dreef	35	BBK
492 WO-01140	Dennenstraat	27	OBK
493 WO-01141	Zwarte Heide	27	OBK
494 WO-01142	Zwarte Braak	21	OBK
495 WO-01143	Olense Heide	3	OBK
496 WO-01145	Britselaan	23	OBK
497 WO-01151	Reigerstraat	25	OBK
498 WO-01153	Olenseweg	253	OBK
499 WO-01154	Langblok	43	OBK
500 WO-01156	Goorken	80	OBK
501 WO-01158	Ilsestraat	20	OBK
502 WO-01165	Voorteinde		OBK
503 WO-01170	Salvialaan	7	OBK
504 WO-01173	Hannekenshoek	6	OBK
505 WO-01176	Uitbreidingsstraat	28	OBK
506 WO-01177	Ottersweier	19	OBK
507 WO-01178	Mostdonk	4	OBK
508 WO-01181	Stenen Heide	7	OBK
509 WO-01182	Tolhuis	85	OBK
510 WO-01183	Schaapsdries	4	OBK
511 WO-01184	Wimpstraat	34	OBK
512 WO-01185	Zone Kamp C		OBK
513 WO-01186	Abdijstraat	13	BBK
514 WO-01187	Heidestraat	19	OBK
515 WO-01188	Bellensbos	5	OBK
516 WO-01189	Nijverheidsstraat	10	OBK
517 WO-01190	Gildenstraat	58	OBK
518 WO-01194	Sint-Siardusstraat	17	OBK
519 WO-01196	Europastraat	12	OBK
520 WO-01197	Tolhuis	62	OBK
521 WO-01198	Dennenstraat	57	OBK
522 WO-01199	Wagemakersstraat		OBK
523 WO-01202	Lange Nieuwstraat	2A-40	OBK
524 WO-01204	Ter Voort	214	OBK
525 WO-01205	Zandvoort		OBK
526 WO-01210	Zandvoort	71	OBK
527 WO-01211	Uitbreidingsstraat	7	OBK

528 WO-01213	Franz Scheerlaan	4	OBK
529 WO-01214	Willaart	1	OBK
530 WO-01216	Leemstraat		OBK
531 WO-01217	Nijverheidsstraat		BBK
532 WO-01219	Houtstraat	1	OBK
533 WO-01220	Mechelsestraat	68B	OBK
534 WO-01224	Lammendries	22	OBK
535 WO-01227	Zone Kamp C		BBK
536 WO-01229	Ilsestraat	86	OBK
537 WO-01231	Oevelse dreef	39	OBK
538 WO-01234	Bijstraat	34	OBK
539 WO-01238	Ilsestraat		OBK
540 WO-01240	Kortestraat	6	OBK
541 WO-01243	Molenwijk	10	OBK
542 WO-01244	Elfenstraat	2	OBK
543 WO-01245	Britselaan	47	OBK
544 WO-01247	Sint-Michielsstraat	14	OBK
545 WO-01249	Bell-Telephonaan	5	OBK
546 WO-01250	Zwarte Heide	1	OBK
547 WO-01251	O.-L.-Vrouwstraat	31-31B	OBK
548 WO-01252	Geelse straat	66	OBK
549 WO-01253			OBK
550 WO-01256	Heldenstraat	22	OBK
551 WO-01262	Tolhuis	37	OBK
552 WO-01263	Bijlevennen	16	OBK
553 WO-01264	Wimpstraat	34	OBK
554 WO-01266	Kerkhofstraat	34	OBK
555 WO-01269	Zone Kamp C	16	BBK
556 WO-01271	Bovemansstraat	15	OBK
557 WO-01272	Drie Engelenstraat	29	OBK
558 WO-01274	Monnikendijk	12	OBK
559 WO-01278	Bremstraat	7	OBK
560 WO-01281	Hogekant	16	OBK
561 WO-01284			OBK
562 WO-01286	Wimpstraat	19	OBK
563 WO-01288	Nijverheidsstraat		OBK
564 WO-01293	Prelaat Stalpaertsiaan	24	OBK
565 WO-01296	Ter Voort	177	OBK
566 WO-01297	Ilsestraat	5	OBK
567 WO-01299	Houtstraat	10	OBK
568 WO-01300	Melkerijstraat		OBK
569 WO-01302	Bijlevennen	9	OBK
570 WO-01304	Verlindenstraat	10	OBK
571 WO-01308	Verkavelingsstraat		OBK
572 WO-01310	Van Doornelaan		OBK
573 WO-01311	Bisschop Vanuytvenlaan	22	OBK
574 WO-01313	Moestoemaat	46	OBK
575 WO-01316	Mechelsestraat	125	OBK



576 WO-01317	Bovemansstraat	9	OBK
577 WO-01318	Bell-Telephonaan		OBK
578 WO-01320	Schaapstraat	10	OBK
579 WO-01321	Moestoemaat	50	OBK
580 WO-01322	Kapellerij		OBK
581 WO-01324	Tramstraat	35	OBK
582 WO-01325	Zone Kamp C		BBK
583 WO-01327	Nijverheidsstraat	28	OBK
584 WO-01328	Nijverheidsstraat		OBK
585 WO-01330	Trapstraat	15	OBK
586 WO-01331	't Zand	4	OBK
587 WO-01334	Duitschool	6	OBK
588 WO-01335	Hoogveld	36	OBK
589 WO-01336	Hondseinde	26	OBK
590 WO-01341	Bosstraat	5	OBK
591 WO-01344	Zone Reme	11	BBK
592 WO-01347	Prelaat Geertsiaan	1	OBK
593 WO-01348	Hannekenshoek		OBK
594 WO-01349	Begonialaan	20	OBK
595 WO-01351	Loofven	38	OBK
596 WO-01353	Uitbreidingsstraat	54	OBK
597 WO-01355	Loofven	29	OBK
598 WO-01356	De Reid	47	OBK
599 WO-01359	Heidestraat		OBK
600 WO-01360	Lange Nieuwstraat	25	OBK
601 WO-01367	Olenseweg	354	OBK
602 WO-01369	Joris van Geelstraat	3	OBK
603 WO-01374	Geneinde	100	OBK
604 WO-01378	Elf-Julilaan	45	OBK
605 WO-01379	Brukelen	12	OBK
606 WO-01380	Nieuwe Hoevestraat	7	OBK
607 WO-01381	Zwarte Heide	23	OBK
608 WO-01384	Nijverheidsstraat		BBK
609 WO-01391	Heieinde	75	OBK
610 WO-01394	Nijverheidsstraat		BBK
611 WO-01395	Rozenstraat	17	OBK
612 WO-01400	Meulemanslaan	12	BBK
613 WO-01401	Bovemansstraat		OBK
614 WO-01402	Langstraat	131	OBK
615 WO-01405	Gemeentestraat	17	OBK
616 WO-01407	Molenwijk	61	OBK
617 WO-01411	Bosstraat	15	OBK
618 WO-01412	Liesdonk		OBK
619 WO-01414	Mollemansstraat	10	OBK
620 WO-01415	Hamsterstraat	3	OBK
621 WO-01416	Prelaat Van der Achterlaan	8	OBK
622 WO-01417	Zandvoort	9	OBK
623 WO-01421	Moleneinde	45	OBK

624 WO-01423	Ter Voort	32	OBK
625 WO-01425	Nijverheidsstraat		BBK
626 WO-01427	Zone Kamp C	2	OBK
627 WO-01428	Molenwijk	51	OBK
628 WO-01430	Verkavelingsstraat	13	OBK
629 WO-01433	Geelse straat	88	OBK
630 WO-01434	Ilse Velden	2	OBK
631 WO-01435	Brukelen	9	OBK
632 WO-01436	Oosterwijk	59	OBK
633 WO-01441	Joris van Geelstraat	4	OBK
634 WO-01443	Blauwvoetstraat	8	OBK
635 WO-01444	Neurusstraat	10	OBK
636 WO-01446	Zwarte Heide		OBK
637 WO-01448	Neurusstraat	39	OBK
638 WO-01452	Lange Nieuwstraat	82	OBK
639 WO-01453	De Reid	57	OBK
640 WO-01454	Nijverheidsstraat		OBK
641 WO-01458	Stenen Heide	5	OBK
642 WO-01460	Salviaaan	23	OBK
643 WO-01461	Hogekant	2	OBK
644 WO-01464	Britselaan	8	OBK
645 WO-01465	Bell-Telephonaan	26	OBK
646 WO-01466	Ottersweier	11	OBK
647 WO-01467	Kemphaanstraat	3	OBK
648 WO-01469	Olense Heide		OBK
649 WO-01470	Tolhuis		OBK
650 WO-01472	Kabouterpad	2	OBK
651 WO-01473	Britselaan	35	OBK
652 WO-01483	O.-L.-Vrouwstraat	3	OBK
653 WO-01485	Geneinde	107	OBK
654 WO-01490	Heidestraat	26	OBK
655 WO-01494	Moleneinde	21	OBK
656 WO-01495	Schaapsdries	11	OBK
657 WO-01497	Tolhuis		OBK
658 WO-01498	Gildenstraat	27	OBK
659 WO-01501	Ilse Velden	13	OBK
660 WO-01503	Grote Steenweg	27	OBK
661 WO-01504	Grote Steenweg	39	OBK
662 WO-01507	Kapelstraat	41	OBK
663 WO-01511	Abdijstraat	8	OBK
664 WO-01512	Zwarte Heide	16	OBK
665 WO-01514	Prelaat Streyterslaan	12	OBK
666 WO-01515	Sint-Michielsstraat	7B	OBK
667 WO-01519	Ilse Velden		OBK
668 WO-01520	Zwarte Braak	69	OBK
669 WO-01527	Truchelven	6	OBK
670 WO-01528	Britselaan		OBK
671 WO-01530	Lelielaan	29	OBK

672 WO-01536	Blokstraat	18	OBK
673 WO-01537	Heieinde	20	OBK
674 WO-01538	Meulemanslaan	31A-31B	OBK
675 WO-01540	Olenseweg	370	OBK
676 WO-01543	Meuleveld	12	OBK
677 WO-01545	Bosstraat	31	OBK
678 WO-01546	Uitbreidingsstraat	19	OBK
679 WO-01547	Kerkhofstraat	16	OBK
680 WO-01548	Voorteinde	70	OBK
681 WO-01552	Nijverheidsstraat		OBK
682 WO-01555	Heldenstraat	1	OBK
683 WO-01557	Tongerlostraat	127	OBK
684 WO-01558	Crilsplein	17	OBK
685 WO-01559	Sint-Siardusstraat		OBK
686 WO-01561	Geneinde	21	BBK
687 WO-01563	Kerkhofstraat	9	OBK
688 WO-01564	Vrijheidstraat	3	OBK
689 WO-01566	Nijverheidsstraat		OBK
690 WO-01567	Leemstraat	35	OBK
691 WO-01569	Olenseweg	174	OBK
692 WO-01572	Nijverheidsstraat		BBK
693 WO-01574	Tolhuis	23	OBK
694 WO-01575	Oevelse dreef	14-16	OBK
695 WO-01576	Heidestraat		OBK
696 WO-01579	't Zand	26	OBK
697 WO-01581	Oevelse dreef	55	OBK
698 WO-01583	Oevelse dreef		BBK
699 WO-01584	Britselaan	51	OBK
700 WO-01587	Hondseinde	26	OBK
701 WO-01589	Dennenstraat	112	OBK
702 WO-01590	Vennenstraat	15	OBK
703 WO-01591	Trapstraat	19	OBK
704 WO-01592	Nijverheidsstraat		BBK
705 WO-01593	Mechelsestraat	81	OBK
706 WO-01595	Schobbroek	19	OBK
707 WO-01596	Bellensbos		OBK
708 WO-01597	Kievitstraat	14	OBK
709 WO-01600	Zone Reme	1	BBK
710 WO-01601	Moleneinde	1	OBK
711 WO-01602	Ketelstraat	1	OBK
712 WO-01603	Zone Reme	2	BBK
713 WO-01607	Leemstraat	3	OBK
714 WO-01622	Uitbreidingsstraat	39	OBK
715 WO-01624	Houtstraat	10	BBK
716 WO-01631	Kallist Fimmerslaan	6	OBK
717 WO-01632	Kroonstraat	22	OBK
718 WO-01633	Ketelstraat	29	OBK
719 WO-01634	Eilandje	6	OBK

720 WO-01635	Hondseinde	15	OBK
721 WO-01636	Zone Kamp C	2	BBK
722 WO-01638	Ter Voort	145-145C	OBK
723 WO-01639	Plassendonk		OBK
724 WO-01643	Olenseweg	351	OBK
725 WO-01644	Oevelse dreef		OBK
726 WO-01646	Oevelse dreef		OBK
727 WO-01647	Gemeentestraat	22A	OBK
728 WO-01649	Olenseweg	183	OBK
729 WO-01650	Bremstraat		OBK
730 WO-01652	Fazantendreef	15	OBK
731 WO-01653	Geneinde	161	OBK
732 WO-01655	De Reid	28	OBK
733 WO-01656	Stenen Heide	3	OBK
734 WO-01657	Britselaan	31	OBK
735 WO-01659	Elf-Julilaan	24	OBK
736 WO-01660	Loofven	32	OBK
737 WO-01663	Abdijstraat	7	OBK
738 WO-01666	Hondseinde	12	OBK
739 WO-01667	Olenseweg	395	OBK
740 WO-01668	Oevelse dreef	15	OBK
741 WO-01670	Brandstee	12	OBK
742 WO-01672	Lammendries	8	OBK
743 WO-01678	Moestoemaat	21	OBK
744 WO-01679	Nijverheidsstraat	26	BBK
745 WO-01680	Ilse Velden		OBK
746 WO-01681	Heieinde	9	OBK
747 WO-01683	Geneinde	48	OBK
748 WO-01687	Den Breker	1	OBK
749 WO-01688	Kroonstraat	51-51E	OBK
750 WO-01690	Emiel Stalmanslaan	19	OBK
751 WO-01695	Bochtestraat	12	OBK
752 WO-01696	Oosterwijk	35	OBK
753 WO-01697	Joris van Geelstraat	17-17A	OBK
754 WO-01699	Nijverheidsstraat		OBK
755 WO-01703	Kouden Eerd	5	OBK
756 WO-01705	Zwarte Heide		OBK
757 WO-01707	Oevelse dreef		OBK
758 WO-01709	Wimpstraat		OBK
759 WO-01710	Toekomststraat	61	OBK
760 WO-01713	Bijstraat	19	OBK
761 WO-01715	Zandvoort	33	OBK
762 WO-01718	Jos Geunsplein	12	OBK
763 WO-01719	Taxandriastraat	22	OBK
764 WO-01722	Boeretangstraat	2_1	OBK
765 WO-01726	Abdijstraat		OBK
766 WO-01732	Stijn Streuvelsstraat	35	OBK
767 WO-01739	Nijverheidsstraat		OBK

768 WO-01740	Ter Voort	138C	OBK
769 WO-01741	Veldstraat	16	OBK
770 WO-01742	Prelaat Stalpaertsiaan	4	OBK
771 WO-01743	Nijverheidsstraat		OBK
772 WO-01744	Sint-Siardusstraat		OBK
773 WO-01745	Toekomststraat	16	OBK
774 WO-01754	Ter Voort	138C	BBK
775 WO-01757	Verkavelingsstraat	4	OBK
776 WO-01758	Bochtestraat	40	OBK
777 WO-01759	Prior Backxlaan	29	OBK
778 WO-01760	Prelaat Mudsartaersiaan	23	OBK
779 WO-01761	Nijverheidsstraat		BBK
780 WO-01768	Schaapsdries	30	OBK
781 WO-01770	Bell-Telephonelaan	4	BBK
782 WO-01772	Heieinde	102	OBK
783 WO-01774	Tramstraat	27	OBK
784 WO-01776	Boeretangstraat	3	OBK
785 WO-01778	Prelaat Hamuslaan	5	OBK
786 WO-01779	Mechelsestraat	96	OBK
787 WO-01780	Mechelsestraat	113	OBK
788 WO-01781	Olenseweg	319	OBK
789 WO-01784	Drie Engelenstraat	40	OBK
790 WO-01788	Asterlaan	38	OBK
791 WO-01791	Europastraat	5	OBK
792 WO-01792	Oevelse dreef		OBK
793 WO-01794	Bisschop Vanuytvenlaan	2	OBK
794 WO-01795	Bochtestraat	21	OBK
795 WO-01799	Zone Kamp C	16	OBK
796 WO-01802	Geneinde	59	OBK
797 WO-01809	Tramstraat	15	OBK
798 WO-01812	Neurusstraat	19	OBK
799 WO-01819	Leyse Hoevestraat	1	OBK
800 WO-01820	Oevelse dreef		OBK
801 WO-01822	Mechelsestraat	104	OBK
802 WO-01824	Schuurveldstraat	37	OBK
803 WO-01825	Olenseweg	202	OBK
804 WO-01826	Tolhuis	70	OBK
805 WO-01828	Kerkplein	14A-14E	BBK
806 WO-01829	Moestoemaat		OBK
807 WO-01830	Crilspalein	3	OBK
808 WO-01831	Hofstraat	22	OBK
809 WO-01835	Emiel Stalmanslaan	8	OBK
810 WO-01838	De Reid	46	OBK
811 WO-01842	Mechelsestraat	80	OBK
812 WO-01845	Lange Nieuwstraat	62	OBK
813 WO-01848	Zandvoort	80	OBK
814 WO-01850	Driesakker	2B	OBK
815 WO-01852	Hondseinde		OBK

816 WO-01855	Schuurveldstraat	3	OBK
817 WO-01857	Geneinde	160	OBK
818 WO-01859	Taxandriastraat	25	OBK
819 WO-01863	Nieuwe Hoevestraat	7	OBK
820 WO-01866	Geneinde	118	OBK
821 WO-01869	Bijstraat	72	OBK
822 WO-01872	Duitschool		OBK
823 WO-01873	Plassendonk		OBK
824 WO-01875	Bijstraat	64	OBK
825 WO-01876	Pottatenhuizen	28	OBK
826 WO-01879	Kerkhofstraat	47	OBK
827 WO-01880	Torendreef		OBK
828 WO-01881	Hondseinde		OBK
829 WO-01882	Zone Kamp C		BBK
830 WO-01888	Heidestraat	59	OBK
831 WO-01891	Ilsestraat	112	OBK
832 WO-01892	Zwarte Braak	10	OBK
833 WO-01893	Spurriestraat	5	OBK
834 WO-01895	Langblok	35	OBK
835 WO-01897	Tongerlostraat	44	OBK
836 WO-01898	Uitbreidingsstraat	4	OBK
837 WO-01899	Schaapstraat	39	OBK
838 WO-01901	Binnenblok	38	OBK
839 WO-01902	Nieuwe Hoevestraat	3	OBK
840 WO-01907	Ilsestraat	47	OBK
841 WO-01910	Wimpstraat	5	OBK
842 WO-01911	Bovemansstraat		OBK
843 WO-01913	Tongerlostraat	7	OBK
844 WO-01914	Molenwijk	40	OBK
845 WO-01916	Meulemanslaan	48	OBK
846 WO-01919	Verkavelingsstraat	21	OBK
847 WO-01921	Sint-Michielsstraat	17	OBK
848 WO-01923	Olenseweg	324	OBK
849 WO-01930	Ilsestraat		OBK
850 WO-01937	Ottersweier	40	OBK
851 WO-01939	Ketelstraat	31	OBK
852 WO-01944	Begonialaan	4	OBK
853 WO-01946	Voorteinde	1	OBK
854 WO-01948	Leemstraat	15	OBK
855 WO-01949	Langstraat	138	OBK
856 WO-01950	Tongerlostraat	68A-68C	OBK
857 WO-01957	Torendreef	27	OBK
858 WO-01958	Gemeentestraat	4	BBK
859 WO-01960	Langstraat	16	OBK
860 WO-01962	Geneinde		OBK
861 WO-01964	Brugstraat	17	OBK
862 WO-01967	Nieuwe Hoevestraat		OBK
863 WO-01971	Taxandriastraat	17	OBK

864 WO-01975	Nijverheidsstraat		OBK
865 WO-01977	Werne	8	OBK
866 WO-01980	Leistraat	13	OBK
867 WO-01981	Torendreef		OBK
868 WO-01982	Oosterwijk	4	OBK
869 WO-01983	Rozenstraat	6	OBK
870 WO-01985	Wimpstraat	45	OBK
871 WO-01989	Leyse Hoevestraat	22	OBK
872 WO-01990	Oevelse dreef		OBK
873 WO-01995	Koning Boudewijnstraat	18	OBK
874 WO-01998	Nijverheidsstraat		OBK
875 WO-01999	Nijverheidsstraat		OBK
876 WO-02000	Langstraat	79	OBK
877 WO-02001	Neurusstraat	36	OBK
878 WO-02002	Prelaat Verbraekenlaan	15	OBK
879 WO-02003	Dennenstraat	88	OBK
880 WO-02006			BBK
881 WO-02012	Voorteinde	77	OBK
882 WO-02014	Busselen	21	OBK
883 WO-02015	Nijverheidsstraat		OBK
884 WO-02017	Britselaan		BBK
885 WO-02018	Ilsestraat	78	OBK
886 WO-02022	Schuurveldstraat		OBK
887 WO-02023	Koning Boudewijnstraat	45-45A	OBK
888 WO-02024	Kerkhofstraat	40	OBK
889 WO-02028	Meulemanslaan	4	OBK
890 WO-02029	Olenseweg	233_1	OBK
891 WO-02030	Ilsestraat	55	OBK
892 WO-02032	Tongerlostraat	86	OBK
893 WO-02033	Nachtegaalstraat	51	OBK
894 WO-02034	Bovemansstraat	2	OBK
895 WO-02037	Schaapstraat	24	OBK
896 WO-02039	Zone Kamp C	2	OBK
897 WO-02040	Asterlaan	5	OBK
898 WO-02045	Asterlaan	35	OBK
899 WO-02047	Zandvoort	23	OBK
900 WO-02050	Nijverheidsstraat		OBK
901 WO-02051	Langstraat	37	OBK
902 WO-02057	Violetstraat	7	OBK
903 WO-02058	Sint-Siardusstraat		OBK
904 WO-02059	Olenseweg	220	OBK
905 WO-02064	Bochtestraat	29_1	OBK
906 WO-02065	Crilsplein		OBK
907 WO-02067	Leistraat	45	OBK
908 WO-02072	Duitschool	12	OBK
909 WO-02075	Zone Kamp C		BBK
910 WO-02076	Ketelstraat		OBK
911 WO-02078	Oeveldorp	16	OBK

912 WO-02083	Hotelstraat	2B	OBK
913 WO-02085	De Reid	63	OBK
914 WO-02089	Moestoemaat	50	OBK
915 WO-02091	Tramstraat	5	OBK
916 WO-02097	Truchelven	10	OBK
917 WO-02098	Stijn Streuvelsstraat	21	OBK
918 WO-02100	Bochtestraat	13	OBK
919 WO-02101	Nachtegaalstraat	29	OBK
920 WO-02102	Lammendries	12	OBK
921 WO-02103	Moestoemaat	11	OBK
922 WO-02104	Boeretangstraat	16	OBK
923 WO-02106	Ilsestraat	96	OBK
924 WO-02107	Torendreef		OBK
925 WO-02109	Blauwvoetstraat	33	OBK
926 WO-02111	Stijn Streuvelsstraat	50	OBK
927 WO-02113	Trienenkantlaan	21	OBK
928 WO-02114	Geneinde	207_1	OBK
929 WO-02119	Oevelse dreef	9	OBK
930 WO-02120	Emiel Stalmanslaan	24	BBK
931 WO-02123	Dumpelstraat	21	OBK
932 WO-02124	Nieuwebaan	30	OBK
933 WO-02131	Dennenstraat	117_1	OBK
934 WO-02132			BBK
935 WO-02137	Nijverheidsstraat	26	OBK
936 WO-02139	Koningsblok	3	OBK
937 WO-02145	Oevelse dreef		OBK
938 WO-02146	Zone Kamp C		OBK
939 WO-02149	Moestoemaat		OBK
940 WO-02151	Brugstraat	71-71A	OBK
941 WO-02155	Leemstraat	31	OBK
942 WO-02156	Brandstee		OBK
943 WO-02161	Zwarte Heide		OBK
944 WO-02163	De Reid	6	OBK
945 WO-02164	Olenseweg	161	OBK
946 WO-02165	Heidestraat	1_1	OBK
947 WO-02167	Bijstraat	14	OBK
948 WO-02168	Dalialaan	14	OBK
949 WO-02169	Jos Geunsplein	1	OBK
950 WO-02170	Wimpstraat		OBK
951 WO-02171	Leistraat	26	OBK
952 WO-02173	Hondseinde	22	OBK
953 WO-02174	Tongerlodorp	6	OBK
954 WO-02176	Heieinde	97	OBK
955 WO-02177	Jos Geunsplein	19B	OBK
956 WO-02180	Den Breker	21	OBK
957 WO-02182	Hofstraat	37A-37B	OBK
958 WO-02183	Heidestraat	60	OBK
959 WO-02185	Populierenstraat	6	OBK



960 WO-02186	Nachtegaalstraat	50	OBK
961 WO-02189	Heldenstraat	10	OBK
962 WO-02191	Nijverheidsstraat		BBK
963 WO-02192	Werne	2	OBK
964 WO-02194	Schuurveldstraat	28	OBK
965 WO-02195	Pottatenhuizen	19	OBK
966 WO-02199	Kerkezil	3	OBK
967 WO-02203	Populierenstraat	6	OBK
968 WO-02205	Tolhuis		OBK
969 WO-02208	Kemmaart	12	OBK
970 WO-02209	Kemmaart	22	OBK
971 WO-02216	Moestoemaatheide	14J	OBK
972 WO-02217	Moestoemaatheide	14F	OBK
973 WO-02218	Moestoemaatheide	14E	OBK
974 WO-02219	Moestoemaatheide	16B	OBK
975 WO-02221	Ilse Velden	33	OBK
976 WO-02222	Ilse Velden	31	OBK
977 WO-02234	Drie Zillen	5	OBK
978 WO-02235	Drie Zillen	9	OBK
979 WO-02236	Drie Zillen	26	OBK
980 WO-02244	Molenbergstraat	4	OBK
981 WO-02245	Drie Zillen	21	OBK
982 WO-02249	Ottersweier	2_1	OBK
983 WO-02251	Boeretangstraat	47	OBK
984 WO-02252	Boeretangstraat	32	OBK
985 WO-02254	Snelwegstraat		OBK
986 WO-02260	Nijverheidsstraat		BBK
987 WO-02261	Gildenstraat	10	OBK
988 WO-02262	Neurusstraat	2	OBK
989 WO-02268	O.-L.-Vrouwstraat	10_1	OBK
990 WO-02269	O.-L.-Vrouwstraat	14_1	OBK
991 WO-02270	Hoogveld	31	OBK
992 WO-02272	Hotelstraat	8A	OBK
993 WO-02273	Hotelstraat	8	BBK
994 WO-02274	Hotelstraat	10A	BBK
995 WO-02275	Olenseweg	262	OBK
996 WO-02276	Olenseweg	284	OBK
997 WO-02277	Rotonde Noord		OBK
998 WO-02286	Heieinde	33	OBK
999 WO-02287	Gildenstraat	63	OBK
1000 WO-02288	Gildenstraat	84	OBK
1001 WO-02289	Gildenstraat	66	OBK
1002 WO-02291	Grote Steenweg	64	OBK
1003 WO-02292	Grote Steenweg	62	OBK
1004 WO-02293	Busselen	12	OBK
1005 WO-02294	Gildenstraat	13	OBK
1006 WO-02295	Snelwegstraat	4	OBK
1007 WO-02296	Snelwegstraat	4	OBK

1008 WO-02297	Grote Steenweg		OBK
1009 WO-02300	Zwarte Heide	27	OBK
1010 WO-02303			OBK
1011 WO-02304	Oosterwijk	17	OBK
1012 WO-02308	Monnikendijk	7	OBK
1013 WO-02314			OBK
1014 WO-02317	Wolfakker	6	OBK
1015 WO-02318	Wolfakker	1	OBK
1016 WO-02323	Kapelplein	2	OBK
1017 WO-02326	Hoogveld	43	OBK
1018 WO-02328	Kapelstraat	51	OBK
1019 WO-02329	Molenerf	25	OBK
1020 WO-02330	Molenerf	28	OBK
1021 WO-02331	Leemstraat	22	OBK
1022 WO-02337	Schaapstraat	6	OBK
1023 WO-02340	Den Breker	1_1	OBK
1024 WO-02341	Hotelstraat	5-5A	OBK
1025 WO-02343	Moleneinde		OBK
1026 WO-02344	Hoogveld	21	OBK
1027 WO-02350	Ter Voort	262_2	OBK
1028 WO-02351	Elfenstraat	9A	OBK
1029 WO-02352	Elfenstraat	15A	OBK
1030 WO-02353	Pastoor Van Hoofstraat	2	OBK
1031 WO-02354	Duitschool	15	OBK
1032 WO-02359			OBK
1033 WO-02360	Zwarte Braak	68	OBK
1034 WO-02363	Ilsestraat	88	OBK
1035 WO-02372	Nachtegaalstraat	8	OBK
1036 WO-02373	Nachtegaalstraat	14G-14J	OBK
1037 WO-02382	Oosterwijk		OBK
1038 WO-02383	Geelse straat	90	OBK
1039 WO-02391	Geelse straat	2B-2E	OBK
1040 WO-02394	Ter Voort	161	OBK
1041 WO-02395	Ter Voort	157	OBK
1042 WO-02398	Geneinde	102	OBK
1043 WO-02399	Geneinde	64	OBK
1044 WO-02423	Violetstraat	42	OBK
1045 WO-02424	Violetstraat	37	OBK
1046 WO-02434	Truchelven		OBK
1047	Geneinde	87	OBK
1048	Geneinde	196	OBK
1049	Ter Voort	16	OBK
1050	Trapstraat	1	OBK
1051	Geneinde	4	OBK
1052	Ter Voort	236	OBK
1053	Heksenbrug	2	OBK
1054	Geneinde	189	OBK
1055	Geneinde	221	OBK

1056	Ter Voort	12	OBK
1057	Korenhoeve	2	OBK
1058	Ter Voort	81	OBK
1059	Geneinde	174	OBK
1060	Geneinde	189	OBK
1061	Ter Voort	4	OBK

OPMERKINOMSCHRIJOMRANDI PROBLEEMVEEL\_WAT LOOPT\_HESTANDPIJPSIGNALISATOEKANKEUITGEVOEI

BRUIKBAA SIGN_TYPE	DRUK_IN_SLEUTELKAEXTRA_INFINTERVEN	X_GPS	Y_GPS	created_u	created_d
		4.88063	51.10575	BLMGENK	###
		4.87842	51.12761	BLMGENK	###
		4.92103	51.10371	BLMGENK	###
		4.90856	51.11519	BLMGENK	###
		4.89735	51.13985	BLMGENK	###
		4.90821	51.1238	BLMGENK	###
		4.90408	51.10697	BLMGENK	###
		4.90515	51.11435	BLMGENK	###
		4.86545	51.13146	BLMGENK	###
		4.90538	51.13607	BLMGENK	###
		4.9285	51.12155	BLMGENK	###
		4.87147	51.12009	BLMGENK	###
		4.92792	51.10737	BLMGENK	###
		4.89662	51.14395	BLMGENK	###
		4.92354	51.11586	BLMGENK	###
		4.91296	51.14032	BLMGENK	###
		4.92232	51.10906	BLMGENK	###
		4.91655	51.11051	BLMGENK	###
		4.94009	51.11612	BLMGENK	###
		4.89073	51.13121	BLMGENK	###
		4.85939	51.13057	BLMGENK	###
		4.90822	51.12758	BLMGENK	###
		4.86107	51.11625	BLMGENK	###
		4.9404	51.13285	BLMGENK	###
		4.9073	51.13094	BLMGENK	###
		4.91479	51.13729	BLMGENK	###
		4.90531	51.12856	BLMGENK	###
		4.86358	51.12689	BLMGENK	###
		4.85817	51.13181	BLMGENK	###
		4.90932	51.11236	BLMGENK	###
		4.90249	51.14286	BLMGENK	###
		4.8649	51.13406	BLMGENK	###
		4.88137	51.13201	BLMGENK	###
		4.91975	51.10237	BLMGENK	###
		4.94333	51.1182	BLMGENK	###
		4.92318	51.10497	BLMGENK	###
		4.90484	51.14001	BLMGENK	###
		4.86859	51.13278	BLMGENK	###
		4.90555	51.12468	BLMGENK	###
		4.86334	51.12937	BLMGENK	###
		4.90225	51.13002	BLMGENK	###
		4.91307	51.1117	BLMGENK	###
		4.92539	51.10832	BLMGENK	###
		4.88098	51.1188	BLMGENK	###
		4.92134	51.13829	BLMGENK	###
		4.89343	51.11017	BLMGENK	###
		4.89455	51.13847	BLMGENK	###

4.91486	51.10583	BLMGENK	###
4.93021	51.10789	BLMGENK	###
4.90634	51.13523	BLMGENK	###
4.8766	51.12163	BLMGENK	###
4.92395	51.10726	BLMGENK	###
4.91245	51.11366	BLMGENK	###
4.89007	51.13254	BLMGENK	###
4.8877	51.10337	BLMGENK	###
4.91326	51.10287	BLMGENK	###
4.91377	51.129	BLMGENK	###
4.92332	51.13472	BLMGENK	###
4.87752	51.12083	BLMGENK	###
4.90628	51.11392	BLMGENK	###
4.90811	51.13784	BLMGENK	###
4.91895	51.10328	BLMGENK	###
4.90094	51.13938	BLMGENK	###
4.92664	51.11504	BLMGENK	###
4.91901	51.10746	BLMGENK	###
4.86245	51.12904	BLMGENK	###
4.90616	51.10518	BLMGENK	###
4.8664	51.11546	BLMGENK	###
4.91851	51.13942	BLMGENK	###
4.87701	51.10573	BLMGENK	###
4.9122	51.1367	BLMGENK	###
4.85456	51.12169	BLMGENK	###
4.92631	51.13413	BLMGENK	###
4.88255	51.13911	BLMGENK	###
4.90278	51.13399	BLMGENK	###
4.86275	51.13209	BLMGENK	###
4.93444	51.11758	BLMGENK	###
4.92621	51.1238	BLMGENK	###
4.93415	51.11403	BLMGENK	###
4.90614	51.1409	BLMGENK	###
4.93913	51.1087	BLMGENK	###
4.86095	51.11631	BLMGENK	###
4.89847	51.13593	BLMGENK	###
4.87553	51.12248	BLMGENK	###
4.93091	51.10417	BLMGENK	###
4.91837	51.10799	BLMGENK	###
4.91649	51.11079	BLMGENK	###
4.87911	51.10592	BLMGENK	###
4.87447	51.12731	BLMGENK	###
4.92031	51.10171	BLMGENK	###
4.92109	51.11053	BLMGENK	###
4.92293	51.11209	BLMGENK	###
4.918	51.1291	BLMGENK	###
4.93221	51.11305	BLMGENK	###
4.86999	51.11736	BLMGENK	###

4.91295	51.13466	BLMGENK	###
4.86243	51.11659	BLMGENK	###
4.89166	51.13951	BLMGENK	###
4.85904	51.13252	BLMGENK	###
4.85712	51.1203	BLMGENK	###
4.92137	51.13808	BLMGENK	###
4.90773	51.13696	BLMGENK	###
4.903	51.12493	BLMGENK	###
4.89427	51.10337	BLMGENK	###
4.9053	51.11534	BLMGENK	###
4.898	51.13508	BLMGENK	###
4.85908	51.13176	BLMGENK	###
4.8595	51.13029	BLMGENK	###
4.93852	51.12631	BLMGENK	###
4.90233	51.12881	BLMGENK	###
4.92823	51.11875	BLMGENK	###
4.86577	51.11335	BLMGENK	###
4.86417	51.13089	BLMGENK	###
4.93328	51.11706	BLMGENK	###
4.87989	51.13851	BLMGENK	###
4.90101	51.12866	BLMGENK	###
4.91903	51.10936	BLMGENK	###
4.87761	51.13495	BLMGENK	###
4.90005	51.12559	BLMGENK	###
4.9318	51.13729	BLMGENK	###
4.88662	51.13855	BLMGENK	###
4.87099	51.10796	BLMGENK	###
4.87955	51.10463	BLMGENK	###
4.92473	51.10528	BLMGENK	###
4.87473	51.12549	BLMGENK	###
4.92144	51.10625	BLMGENK	###
4.90616	51.13885	BLMGENK	###
4.84892	51.1256	BLMGENK	###
4.90834	51.11133	BLMGENK	###
4.92882	51.13168	BLMGENK	###
4.90719	51.1268	BLMGENK	###
4.91556	51.10387	BLMGENK	###
4.87494	51.13663	BLMGENK	###
4.86725	51.11622	BLMGENK	###
4.92727	51.13352	BLMGENK	###
4.88312	51.12635	BLMGENK	###
4.90241	51.14213	BLMGENK	###
4.86788	51.12292	BLMGENK	###
4.91699	51.10236	BLMGENK	###
4.90018	51.1269	BLMGENK	###
4.90169	51.12554	BLMGENK	###
4.85683	51.11849	BLMGENK	###
4.90829	51.13908	BLMGENK	###

4.90839	51.13426	BLMGENK	###
4.9081	51.14269	BLMGENK	###
4.89344	51.14451	BLMGENK	###
4.92677	51.11405	BLMGENK	###
4.86525	51.12673	BLMGENK	###
4.91791	51.10608	BLMGENK	###
4.87271	51.11943	BLMGENK	###
4.91384	51.13438	BLMGENK	###
4.85503	51.12504	BLMGENK	###
4.85683	51.12692	BLMGENK	###
4.88312	51.12875	BLMGENK	###
4.91879	51.10553	BLMGENK	###
4.86465	51.13057	BLMGENK	###
4.91232	51.11862	BLMGENK	###
4.86912	51.13083	BLMGENK	###
4.88942	51.14067	BLMGENK	###
4.87246	51.11313	BLMGENK	###
4.891	51.1232	BLMGENK	###
4.86143	51.13218	BLMGENK	###
4.90537	51.13533	BLMGENK	###
4.90706	51.11772	BLMGENK	###
4.91381	51.12577	BLMGENK	###
4.92576	51.1133	BLMGENK	###
4.90086	51.14549	BLMGENK	###
4.92709	51.13642	BLMGENK	###
4.91089	51.11077	BLMGENK	###
4.86756	51.13283	BLMGENK	###
4.92181	51.11339	BLMGENK	###
4.89828	51.12775	BLMGENK	###
4.86263	51.13139	BLMGENK	###
4.91115	51.13796	BLMGENK	###
4.92153	51.11396	BLMGENK	###
4.93627	51.10509	BLMGENK	###
4.9114	51.11568	BLMGENK	###
4.94242	51.12994	BLMGENK	###
4.86675	51.11182	BLMGENK	###
4.8626	51.11479	BLMGENK	###
4.92374	51.10938	BLMGENK	###
4.89823	51.12695	BLMGENK	###
4.91289	51.12621	BLMGENK	###
4.91054	51.10293	BLMGENK	###
4.91361	51.13598	BLMGENK	###
4.86201	51.11543	BLMGENK	###
4.86764	51.11373	BLMGENK	###
4.8689	51.11386	BLMGENK	###
4.93118	51.11378	BLMGENK	###
4.89703	51.14204	BLMGENK	###
4.88763	51.13031	BLMGENK	###



4.86836	51.11683	BLMGENK	###
4.92179	51.10746	BLMGENK	###
4.86465	51.12603	BLMGENK	###
4.89999	51.13798	BLMGENK	###
4.85794	51.11791	BLMGENK	###
4.92694	51.10654	BLMGENK	###
4.87651	51.13823	BLMGENK	###
4.91698	51.13488	BLMGENK	###
4.86372	51.11396	BLMGENK	###
4.91622	51.10527	BLMGENK	###
4.87114	51.13373	BLMGENK	###
4.91777	51.10562	BLMGENK	###
4.90029	51.13879	BLMGENK	###
4.91221	51.13768	BLMGENK	###
4.92558	51.11751	BLMGENK	###
4.89946	51.12804	BLMGENK	###
4.92575	51.13698	BLMGENK	###
4.91192	51.10541	BLMGENK	###
4.89827	51.14364	BLMGENK	###
4.93149	51.13531	BLMGENK	###
4.87535	51.12638	BLMGENK	###
4.9318	51.13503	BLMGENK	###
4.89783	51.10319	BLMGENK	###
4.8849	51.13861	BLMGENK	###
4.90948	51.11561	BLMGENK	###
4.90252	51.13508	BLMGENK	###
4.91651	51.11392	BLMGENK	###
4.86904	51.10867	BLMGENK	###
4.89175	51.13835	BLMGENK	###
4.90661	51.13854	BLMGENK	###
4.91624	51.1094	BLMGENK	###
4.87764	51.1331	BLMGENK	###
4.92703	51.13005	BLMGENK	###
4.87179	51.11913	BLMGENK	###
4.88834	51.13848	BLMGENK	###
4.89226	51.12139	BLMGENK	###
4.90502	51.12705	BLMGENK	###
4.91846	51.11535	BLMGENK	###
4.88237	51.10425	BLMGENK	###
4.85266	51.13488	BLMGENK	###
4.88069	51.12916	BLMGENK	###
4.93581	51.13422	BLMGENK	###
4.90271	51.12939	BLMGENK	###
4.90803	51.13493	BLMGENK	###
4.87446	51.12332	BLMGENK	###
4.8456	51.12106	BLMGENK	###
4.91044	51.10519	BLMGENK	###
4.89503	51.14423	BLMGENK	###

4.8692	51.1256	BLMGENK	###
4.89931	51.13918	BLMGENK	###
4.91261	51.10744	BLMGENK	###
4.88238	51.1061	BLMGENK	###
4.90646	51.11797	BLMGENK	###
4.90287	51.13462	BLMGENK	###
4.88829	51.12897	BLMGENK	###
4.87068	51.11647	BLMGENK	###
4.89755	51.13799	BLMGENK	###
4.86763	51.11759	BLMGENK	###
4.86776	51.12591	BLMGENK	###
4.946	51.12813	BLMGENK	###
4.85259	51.12901	BLMGENK	###
4.87407	51.12475	BLMGENK	###
4.91054	51.13929	BLMGENK	###
4.89194	51.13265	BLMGENK	###
4.918	51.13438	BLMGENK	###
4.90437	51.10905	BLMGENK	###
4.93759	51.13253	BLMGENK	###
4.86698	51.12625	BLMGENK	###
4.86061	51.13563	BLMGENK	###
4.91367	51.11073	BLMGENK	###
4.90548	51.12923	BLMGENK	###
4.91786	51.11752	BLMGENK	###
4.89967	51.13337	BLMGENK	###
4.90603	51.12667	BLMGENK	###
4.8575	51.13495	BLMGENK	###
4.91046	51.1135	BLMGENK	###
4.88458	51.12932	BLMGENK	###
4.90433	51.13337	BLMGENK	###
4.90611	51.13793	BLMGENK	###
4.857	51.12954	BLMGENK	###
4.90033	51.12955	BLMGENK	###
4.8692	51.13064	BLMGENK	###
4.90758	51.1343	BLMGENK	###
4.90603	51.12054	BLMGENK	###
4.9023	51.14088	BLMGENK	###
4.88991	51.13744	BLMGENK	###
4.91779	51.10719	BLMGENK	###
4.86943	51.12904	BLMGENK	###
4.87253	51.13571	BLMGENK	###
4.94208	51.13402	BLMGENK	###
4.85991	51.13304	BLMGENK	###
4.86115	51.12867	BLMGENK	###
4.85203	51.11861	BLMGENK	###
4.86455	51.1296	BLMGENK	###
4.86517	51.13263	BLMGENK	###
4.89615	51.13869	BLMGENK	###

4.90791	51.12422	BLMGENK	###
4.91461	51.13953	BLMGENK	###
4.87086	51.11056	BLMGENK	###
4.86668	51.1286	BLMGENK	###
4.90483	51.11217	BLMGENK	###
4.90445	51.13739	BLMGENK	###
4.91062	51.13556	BLMGENK	###
4.8635	51.12966	BLMGENK	###
4.90675	51.11649	BLMGENK	###
4.91768	51.13643	BLMGENK	###
4.86137	51.13282	BLMGENK	###
4.90632	51.12264	BLMGENK	###
4.93313	51.13465	BLMGENK	###
4.86771	51.1127	BLMGENK	###
4.86512	51.11819	BLMGENK	###
4.92415	51.10865	BLMGENK	###
4.90547	51.11646	BLMGENK	###
4.90172	51.12461	BLMGENK	###
4.9104	51.13399	BLMGENK	###
4.86211	51.12532	BLMGENK	###
4.86684	51.13258	BLMGENK	###
4.85619	51.11895	BLMGENK	###
4.89223	51.10484	BLMGENK	###
4.8684	51.11971	BLMGENK	###
4.8623	51.12701	BLMGENK	###
4.90825	51.11237	BLMGENK	###
4.90752	51.1258	BLMGENK	###
4.89727	51.12754	BLMGENK	###
4.91658	51.10671	BLMGENK	###
4.91926	51.11503	BLMGENK	###
4.86927	51.13289	BLMGENK	###
4.902	51.11903	BLMGENK	###
4.94019	51.13285	BLMGENK	###
4.90141	51.14369	BLMGENK	###
4.85887	51.13187	BLMGENK	###
4.92524	51.10964	BLMGENK	###
4.87046	51.11125	BLMGENK	###
4.92918	51.11961	BLMGENK	###
4.90492	51.13392	BLMGENK	###
4.87165	51.10884	BLMGENK	###
4.91753	51.10959	BLMGENK	###
4.91516	51.11019	BLMGENK	###
4.90485	51.13126	BLMGENK	###
4.86411	51.1306	BLMGENK	###
4.92864	51.10729	BLMGENK	###
4.86249	51.13014	BLMGENK	###
4.9271	51.10831	BLMGENK	###
4.90403	51.14254	BLMGENK	###

4.90134	51.12761	BLMGENK	###
4.88159	51.13866	BLMGENK	###
4.94375	51.11195	BLMGENK	###
4.85313	51.12913	BLMGENK	###
4.86249	51.13235	BLMGENK	###
4.90936	51.13646	BLMGENK	###
4.94175	51.13171	BLMGENK	###
4.9018	51.12661	BLMGENK	###
4.92596	51.10602	BLMGENK	###
4.90023	51.13462	BLMGENK	###
4.92234	51.11267	BLMGENK	###
4.91467	51.14026	BLMGENK	###
4.8541	51.12429	BLMGENK	###
4.85885	51.12222	BLMGENK	###
4.9263	51.10925	BLMGENK	###
4.90845	51.11604	BLMGENK	###
4.90782	51.10549	BLMGENK	###
4.93499	51.10852	BLMGENK	###
4.9476	51.10677	BLMGENK	###
4.90437	51.12936	BLMGENK	###
4.884	51.13468	BLMGENK	###
4.87257	51.12889	BLMGENK	###
4.919	51.10634	BLMGENK	###
4.86355	51.13545	BLMGENK	###
4.90432	51.13638	BLMGENK	###
4.93813	51.10964	BLMGENK	###
4.86761	51.1251	BLMGENK	###
4.91202	51.11045	BLMGENK	###
4.87967	51.11852	BLMGENK	###
4.90244	51.13769	BLMGENK	###
4.85974	51.12314	BLMGENK	###
4.8631	51.13615	BLMGENK	###
4.90761	51.13854	BLMGENK	###
4.88099	51.12895	BLMGENK	###
4.91589	51.13801	BLMGENK	###
4.90705	51.10443	BLMGENK	###
4.89825	51.14286	BLMGENK	###
4.8646	51.1188	BLMGENK	###
4.89798	51.12829	BLMGENK	###
4.86665	51.11457	BLMGENK	###
4.90949	51.10976	BLMGENK	###
4.86466	51.13161	BLMGENK	###
4.92406	51.1016	BLMGENK	###
4.90658	51.13717	BLMGENK	###
4.86777	51.13613	BLMGENK	###
4.92226	51.11514	BLMGENK	###
4.86853	51.11484	BLMGENK	###
4.86378	51.11716	BLMGENK	###

4.87447	51.11789	BLMGENK	###
4.90371	51.10548	BLMGENK	###
4.91861	51.11587	BLMGENK	###
4.90333	51.14116	BLMGENK	###
4.87339	51.13905	BLMGENK	###
4.91753	51.10311	BLMGENK	###
4.89135	51.13882	BLMGENK	###
4.92236	51.10146	BLMGENK	###
4.91235	51.12916	BLMGENK	###
4.84573	51.12211	BLMGENK	###
4.91638	51.13471	BLMGENK	###
4.8698	51.13305	BLMGENK	###
4.9148	51.10731	BLMGENK	###
4.90695	51.11477	BLMGENK	###
4.85331	51.1349	BLMGENK	###
4.9144	51.13854	BLMGENK	###
4.92521	51.12299	BLMGENK	###
4.87341	51.12405	BLMGENK	###
4.90403	51.13803	BLMGENK	###
4.93934	51.11903	BLMGENK	###
4.90358	51.14014	BLMGENK	###
4.89993	51.13402	BLMGENK	###
4.8763	51.11985	BLMGENK	###
4.87618	51.13728	BLMGENK	###
4.94602	51.12846	BLMGENK	###
4.91379	51.11288	BLMGENK	###
4.91998	51.10197	BLMGENK	###
4.90748	51.13545	BLMGENK	###
4.93323	51.11232	BLMGENK	###
4.9098	51.11491	BLMGENK	###
4.90187	51.13218	BLMGENK	###
4.86845	51.1278	BLMGENK	###
4.92012	51.1387	BLMGENK	###
4.91921	51.13902	BLMGENK	###
4.85564	51.12976	BLMGENK	###
4.94589	51.10668	BLMGENK	###
4.87204	51.12362	BLMGENK	###
4.90179	51.14067	BLMGENK	###
4.89303	51.13834	BLMGENK	###
4.90153	51.10317	BLMGENK	###
4.91987	51.11429	BLMGENK	###
4.91296	51.11275	BLMGENK	###
4.89951	51.14121	BLMGENK	###
4.9348	51.11101	BLMGENK	###
4.90184	51.1368	BLMGENK	###
4.84632	51.12027	BLMGENK	###
4.93993	51.13092	BLMGENK	###
4.85537	51.12064	BLMGENK	###

4.90301	51.12704	BLMGENK	###
4.86584	51.11146	BLMGENK	###
4.91276	51.13863	BLMGENK	###
4.89972	51.14338	BLMGENK	###
4.88213	51.13295	BLMGENK	###
4.85604	51.1349	BLMGENK	###
4.87281	51.12862	BLMGENK	###
4.94235	51.13086	BLMGENK	###
4.90583	51.12961	BLMGENK	###
4.90575	51.11839	BLMGENK	###
4.91276	51.10745	BLMGENK	###
4.91033	51.13643	BLMGENK	###
4.87352	51.1178	BLMGENK	###
4.91572	51.10574	BLMGENK	###
4.89407	51.10912	BLMGENK	###
4.92204	51.11175	BLMGENK	###
4.92148	51.13448	BLMGENK	###
4.9147	51.10282	BLMGENK	###
4.90915	51.11443	BLMGENK	###
4.87805	51.11767	BLMGENK	###
4.90787	51.13599	BLMGENK	###
4.9053	51.13914	BLMGENK	###
4.92062	51.10164	BLMGENK	###
4.924	51.11098	BLMGENK	###
4.8663	51.11688	BLMGENK	###
4.90727	51.10623	BLMGENK	###
4.91824	51.13485	BLMGENK	###
4.91209	51.13418	BLMGENK	###
4.88195	51.13978	BLMGENK	###
4.93825	51.12863	BLMGENK	###
4.85953	51.13259	BLMGENK	###
4.93178	51.10368	BLMGENK	###
4.86406	51.13442	BLMGENK	###
4.84941	51.11926	BLMGENK	###
4.91717	51.13735	BLMGENK	###
4.89779	51.13883	BLMGENK	###
4.86329	51.11569	BLMGENK	###
4.86657	51.12608	BLMGENK	###
4.90217	51.13934	BLMGENK	###
4.86908	51.13229	BLMGENK	###
4.86371	51.13036	BLMGENK	###
4.90107	51.13305	BLMGENK	###
4.91421	51.10412	BLMGENK	###
4.923	51.10812	BLMGENK	###
4.86916	51.12215	BLMGENK	###
4.91035	51.11275	BLMGENK	###
4.87294	51.13489	BLMGENK	###
4.89004	51.13842	BLMGENK	###

4.91161	51.13612	BLMGENK	###
4.86924	51.1098	BLMGENK	###
4.91812	51.13539	BLMGENK	###
4.9045	51.12797	BLMGENK	###
4.90536	51.13857	BLMGENK	###
4.90416	51.13429	BLMGENK	###
4.93863	51.11946	BLMGENK	###
4.87967	51.11917	BLMGENK	###
4.90436	51.1266	BLMGENK	###
4.87396	51.12765	BLMGENK	###
4.89042	51.11104	BLMGENK	###
4.90494	51.12192	BLMGENK	###
4.898	51.13691	BLMGENK	###
4.88323	51.10717	BLMGENK	###
4.86451	51.12842	BLMGENK	###
4.87312	51.13679	BLMGENK	###
4.86239	51.13145	BLMGENK	###
4.90818	51.11345	BLMGENK	###
4.86802	51.12062	BLMGENK	###
4.92734	51.10667	BLMGENK	###
4.91647	51.10227	BLMGENK	###
4.8823	51.1273	BLMGENK	###
4.9331	51.10438	BLMGENK	###
4.91373	51.13691	BLMGENK	###
4.93969	51.11707	BLMGENK	###
4.90944	51.13788	BLMGENK	###
4.91637	51.1101	BLMGENK	###
4.92266	51.11243	BLMGENK	###
4.88143	51.12088	BLMGENK	###
4.93189	51.11644	BLMGENK	###
4.86801	51.13151	BLMGENK	###
4.92587	51.10989	BLMGENK	###
4.85803	51.13223	BLMGENK	###
4.91214	51.10543	BLMGENK	###
4.90977	51.12711	BLMGENK	###
4.88905	51.13161	BLMGENK	###
4.92861	51.13615	BLMGENK	###
4.91978	51.10355	BLMGENK	###
4.93536	51.11429	BLMGENK	###
4.92031	51.10461	BLMGENK	###
4.9283	51.1146	BLMGENK	###
4.89914	51.13486	BLMGENK	###
4.90626	51.13095	BLMGENK	###
4.91519	51.10811	BLMGENK	###
4.85061	51.11877	BLMGENK	###
4.91815	51.11714	BLMGENK	###
4.91412	51.12505	BLMGENK	###
4.90732	51.13786	BLMGENK	###

4.9034	51.12599	BLMGENK	###
4.88757	51.12964	BLMGENK	###
4.87861	51.11797	BLMGENK	###
4.93483	51.13441	BLMGENK	###
4.92732	51.13331	BLMGENK	###
4.89477	51.13911	BLMGENK	###
4.89945	51.14035	BLMGENK	###
4.86081	51.13316	BLMGENK	###
4.8872	51.13535	BLMGENK	###
4.90653	51.12497	BLMGENK	###
4.9006	51.12975	BLMGENK	###
4.88328	51.13366	BLMGENK	###
4.86686	51.11642	BLMGENK	###
4.91912	51.10406	BLMGENK	###
4.90582	51.13448	BLMGENK	###
4.85914	51.13114	BLMGENK	###
4.90628	51.14008	BLMGENK	###
4.94228	51.13188	BLMGENK	###
4.87697	51.10568	BLMGENK	###
4.91729	51.1392	BLMGENK	###
4.91966	51.10816	BLMGENK	###
4.90544	51.10513	BLMGENK	###
4.86346	51.12886	BLMGENK	###
4.9242	51.11276	BLMGENK	###
4.89976	51.14257	BLMGENK	###
4.92561	51.11005	BLMGENK	###
4.87103	51.12905	BLMGENK	###
4.85997	51.132	BLMGENK	###
4.85696	51.13018	BLMGENK	###
4.90953	51.11021	BLMGENK	###
4.90766	51.1169	BLMGENK	###
4.87962	51.13075	BLMGENK	###
4.87207	51.1177	BLMGENK	###
4.8869	51.14013	BLMGENK	###
4.92521	51.11064	BLMGENK	###
4.91137	51.14054	BLMGENK	###
4.90278	51.12821	BLMGENK	###
4.85517	51.11866	BLMGENK	###
4.88547	51.12478	BLMGENK	###
4.92833	51.1325	BLMGENK	###
4.92514	51.11585	BLMGENK	###
4.90099	51.1423	BLMGENK	###
4.919	51.10493	BLMGENK	###
4.87237	51.11198	BLMGENK	###
4.93744	51.12684	BLMGENK	###
4.90386	51.12756	BLMGENK	###
4.93263	51.12198	BLMGENK	###
4.87485	51.13852	BLMGENK	###



4.85722	51.12768	BLMGENK	###
4.9449	51.12834	BLMGENK	###
4.86921	51.13005	BLMGENK	###
4.93343	51.12279	BLMGENK	###
4.91151	51.11822	BLMGENK	###
4.90312	51.1359	BLMGENK	###
4.85799	51.13235	BLMGENK	###
4.90887	51.14353	BLMGENK	###
4.91616	51.14021	BLMGENK	###
4.86633	51.11276	BLMGENK	###
4.86712	51.111	BLMGENK	###
4.914	51.12663	BLMGENK	###
4.86031	51.12964	BLMGENK	###
4.93915	51.10792	BLMGENK	###
4.9093	51.11747	BLMGENK	###
4.86099	51.13512	BLMGENK	###
4.89908	51.1263	BLMGENK	###
4.93948	51.11805	BLMGENK	###
4.91521	51.13543	BLMGENK	###
4.90979	51.13997	BLMGENK	###
4.91115	51.13899	BLMGENK	###
4.90772	51.14017	BLMGENK	###
4.87765	51.12734	BLMGENK	###
4.92805	51.12255	BLMGENK	###
4.91662	51.10852	BLMGENK	###
4.8661	51.13062	BLMGENK	###
4.90505	51.13603	BLMGENK	###
4.88592	51.10379	BLMGENK	###
4.92234	51.1066	BLMGENK	###
4.86439	51.11865	BLMGENK	###
4.8897	51.14195	BLMGENK	###
4.88099	51.10567	BLMGENK	###
4.93235	51.13511	BLMGENK	###
4.91549	51.13464	BLMGENK	###
4.89699	51.14391	BLMGENK	###
4.90931	51.13543	BLMGENK	###
4.91449	51.1045	BLMGENK	###
4.85578	51.12596	BLMGENK	###
4.91066	51.11672	BLMGENK	###
4.9099	51.13929	BLMGENK	###
4.92789	51.10705	BLMGENK	###
4.90763	51.11776	BLMGENK	###
4.9464	51.12902	BLMGENK	###
4.85614	51.12468	BLMGENK	###
4.88387	51.13565	BLMGENK	###
4.90376	51.1296	BLMGENK	###
4.92133	51.11223	BLMGENK	###
4.89972	51.1461	BLMGENK	###

4.86669	51.11073	BLMGENK	###
4.9303	51.13577	BLMGENK	###
4.8618	51.13223	BLMGENK	###
4.92596	51.10592	BLMGENK	###
4.8723	51.11348	BLMGENK	###
4.92082	51.10896	BLMGENK	###
4.88177	51.12824	BLMGENK	###
4.86307	51.11827	BLMGENK	###
4.85815	51.12121	BLMGENK	###
4.90496	51.13593	BLMGENK	###
4.9011	51.14157	BLMGENK	###
4.86989	51.11833	BLMGENK	###
4.88167	51.10521	BLMGENK	###
4.87113	51.12114	BLMGENK	###
4.92051	51.10966	BLMGENK	###
4.87899	51.128	BLMGENK	###
4.90768	51.14261	BLMGENK	###
4.88114	51.12072	BLMGENK	###
4.91519	51.13636	BLMGENK	###
4.87143	51.11866	BLMGENK	###
4.86389	51.13161	BLMGENK	###
4.94249	51.12932	BLMGENK	###
4.91484	51.11084	BLMGENK	###
4.909	51.11318	BLMGENK	###
4.87376	51.13644	BLMGENK	###
4.93584	51.11821	BLMGENK	###
4.90702	51.13456	BLMGENK	###
4.86055	51.13125	BLMGENK	###
4.91312	51.13964	BLMGENK	###
4.88939	51.10298	BLMGENK	###
4.91134	51.12667	BLMGENK	###
4.90098	51.1446	BLMGENK	###
4.86763	51.13071	BLMGENK	###
4.93064	51.11588	BLMGENK	###
4.9218	51.10377	BLMGENK	###
4.88914	51.13082	BLMGENK	###
4.94305	51.11745	BLMGENK	###
4.94352	51.11087	BLMGENK	###
4.92315	51.1059	BLMGENK	###
4.9149	51.10594	BLMGENK	###
4.8793	51.10585	BLMGENK	###
4.90022	51.12824	BLMGENK	###
4.90623	51.13949	BLMGENK	###
4.88609	51.12983	BLMGENK	###
4.86169	51.13096	BLMGENK	###
4.86621	51.1346	BLMGENK	###
4.8541	51.12935	BLMGENK	###
4.91264	51.13569	BLMGENK	###

4.90974	51.1112	BLMGENK	###
4.90726	51.1334	BLMGENK	###
4.91307	51.1035	BLMGENK	###
4.86556	51.13208	BLMGENK	###
4.91979	51.10669	BLMGENK	###
4.90021	51.11947	BLMGENK	###
4.90939	51.13796	BLMGENK	###
4.86985	51.12808	BLMGENK	###
4.93458	51.10491	BLMGENK	###
4.91889	51.13922	BLMGENK	###
4.86122	51.12773	BLMGENK	###
4.90785	51.12481	BLMGENK	###
4.90123	51.12503	BLMGENK	###
4.93309	51.1136	BLMGENK	###
4.9012	51.10332	BLMGENK	###
4.86828	51.12856	BLMGENK	###
4.86132	51.12948	BLMGENK	###
4.92995	51.13559	BLMGENK	###
4.87603	51.11756	BLMGENK	###
4.86908	51.11187	BLMGENK	###
4.92303	51.1376	BLMGENK	###
4.92192	51.11137	BLMGENK	###
4.90562	51.11745	BLMGENK	###
4.92909	51.12057	BLMGENK	###
4.86782	51.11151	BLMGENK	###
4.9067	51.12601	BLMGENK	###
4.9059	51.1195	BLMGENK	###
4.85876	51.131	BLMGENK	###
4.93896	51.10806	BLMGENK	###
4.9038	51.1304	BLMGENK	###
4.85347	51.11991	BLMGENK	###
4.86643	51.11255	BLMGENK	###
4.90867	51.14339	BLMGENK	###
4.8833	51.13861	BLMGENK	###
4.87152	51.10984	BLMGENK	###
4.88867	51.13249	BLMGENK	###
4.91075	51.11224	BLMGENK	###
4.86255	51.13524	BLMGENK	###
4.90116	51.1429	BLMGENK	###
4.85561	51.11999	BLMGENK	###
4.86174	51.13603	BLMGENK	###
4.86944	51.11667	BLMGENK	###
4.91119	51.1385	BLMGENK	###
4.92833	51.13265	BLMGENK	###
4.90599	51.12757	BLMGENK	###
4.89732	51.14095	BLMGENK	###
4.84916	51.12575	BLMGENK	###
4.90197	51.13692	BLMGENK	###

4.9378	51.10886	BLMGENK	###
4.86202	51.1328	BLMGENK	###
4.85988	51.11686	BLMGENK	###
4.92784	51.13079	BLMGENK	###
4.8662	51.12973	BLMGENK	###
4.90499	51.11325	BLMGENK	###
4.90647	51.12369	BLMGENK	###
4.90678	51.13891	BLMGENK	###
4.8687	51.1128	BLMGENK	###
4.87762	51.13402	BLMGENK	###
4.907	51.11575	BLMGENK	###
4.88117	51.10433	BLMGENK	###
4.87454	51.12513	BLMGENK	###
4.87993	51.12009	BLMGENK	###
4.86098	51.13135	BLMGENK	###
4.91996	51.10586	BLMGENK	###
4.90908	51.14016	BLMGENK	###
4.91339	51.10564	BLMGENK	###
4.9334	51.10809	BLMGENK	###
4.8645	51.13347	BLMGENK	###
4.90453	51.11016	BLMGENK	###
4.93994	51.11561	BLMGENK	###
4.899	51.14057	BLMGENK	###
4.92446	51.11675	BLMGENK	###
4.90917	51.14121	BLMGENK	###
4.89233	51.1315	BLMGENK	###
4.90566	51.13335	BLMGENK	###
4.89231	51.10392	BLMGENK	###
4.90118	51.13431	BLMGENK	###
4.89697	51.14313	BLMGENK	###
4.86573	51.1254	BLMGENK	###
4.8646	51.11456	BLMGENK	###
4.86093	51.12369	BLMGENK	###
4.9068	51.13641	BLMGENK	###
4.92291	51.1378	BLMGENK	###
4.91533	51.10935	BLMGENK	###
4.87759	51.10604	BLMGENK	###
4.90617	51.12158	BLMGENK	###
4.9298	51.10541	BLMGENK	###
4.90751	51.13845	BLMGENK	###
4.89918	51.12915	BLMGENK	###
4.92001	51.11353	BLMGENK	###
4.91723	51.10611	BLMGENK	###
4.89929	51.1356	BLMGENK	###
4.90953	51.10915	BLMGENK	###
4.90884	51.10493	BLMGENK	###
4.86476	51.1177	BLMGENK	###
4.90991	51.14097	BLMGENK	###

4.8608	51.11721	BLMGENK	###
4.86796	51.11347	BLMGENK	###
4.90151	51.12947	BLMGENK	###
4.93285	51.13475	BLMGENK	###
4.93012	51.11455	BLMGENK	###
4.90818	51.13487	BLMGENK	###
4.86082	51.11715	BLMGENK	###
4.87128	51.11128	BLMGENK	###
4.8677	51.11627	BLMGENK	###
4.90014	51.12453	BLMGENK	###
4.90228	51.12793	BLMGENK	###
4.90518	51.1423	BLMGENK	###
4.86779	51.12973	BLMGENK	###
4.94125	51.13284	BLMGENK	###
4.91977	51.1344	BLMGENK	###
4.90295	51.13682	BLMGENK	###
4.91135	51.10987	BLMGENK	###
4.89909	51.12717	BLMGENK	###
4.88681	51.13869	BLMGENK	###
4.87819	51.13832	BLMGENK	###
4.86727	51.12667	BLMGENK	###
4.90781	51.11025	BLMGENK	###
4.91652	51.13587	BLMGENK	###
4.91995	51.10525	BLMGENK	###
4.90394	51.10592	BLMGENK	###
4.90536	51.12619	BLMGENK	###
4.86586	51.11501	BLMGENK	###
4.86019	51.13203	BLMGENK	###
4.89599	51.10334	BLMGENK	###
4.90258	51.13768	BLMGENK	###
4.87094	51.11911	BLMGENK	###
4.90937	51.11667	BLMGENK	###
4.90349	51.1038	BLMGENK	###
4.88472	51.1388	BLMGENK	###
4.87174	51.13418	BLMGENK	###
4.86873	51.11585	BLMGENK	###
4.92938	51.11531	BLMGENK	###
4.91575	51.10534	BLMGENK	###
4.92698	51.11808	BLMGENK	###
4.90205	51.12583	BLMGENK	###
4.90012	51.13713	BLMGENK	###
4.8659	51.12628	BLMGENK	###
4.87649	51.12676	BLMGENK	###
4.89304	51.13841	BLMGENK	###
4.91799	51.10884	BLMGENK	###
4.91402	51.12545	BLMGENK	###
4.90212	51.13986	BLMGENK	###
4.9442	51.10639	BLMGENK	###

4.86613	51.13238	BLMGENK	###
4.87797	51.10488	BLMGENK	###
4.90014	51.13563	BLMGENK	###
4.8896	51.14168	BLMGENK	###
4.884	51.10404	BLMGENK	###
4.89284	51.12475	BLMGENK	###
4.91414	51.12771	BLMGENK	###
4.92478	51.13454	BLMGENK	###
4.89692	51.12752	BLMGENK	###
4.88163	51.11861	BLMGENK	###
4.87355	51.12814	BLMGENK	###
4.89433	51.10831	BLMGENK	###
4.93176	51.10788	BLMGENK	###
4.85881	51.13249	BLMGENK	###
4.92772	51.12349	BLMGENK	###
4.89763	51.13506	BLMGENK	###
4.86548	51.12797	BLMGENK	###
4.91172	51.12936	BLMGENK	###
4.92631	51.1075	BLMGENK	###
4.90452	51.13237	BLMGENK	###
4.90702	51.13774	BLMGENK	###
4.86888	51.13192	BLMGENK	###
4.92436	51.10643	BLMGENK	###
4.88966	51.13962	BLMGENK	###
4.8807	51.12998	BLMGENK	###
4.92437	51.11157	BLMGENK	###
4.85711	51.1286	BLMGENK	###
4.90414	51.13529	BLMGENK	###
4.92163	51.10481	BLMGENK	###
4.91203	51.10293	BLMGENK	###
4.87148	51.11618	BLMGENK	###
4.90592	51.13997	BLMGENK	###
4.86729	51.12772	BLMGENK	###
4.8843	51.12556	BLMGENK	###
4.9167	51.11116	BLMGENK	###
4.85005	51.12643	BLMGENK	###
4.91372	51.1352	BLMGENK	###
4.91677	51.10303	BLMGENK	###
4.87089	51.11718	BLMGENK	###
4.91037	51.11761	BLMGENK	###
4.90524	51.13032	BLMGENK	###
4.88531	51.11593	BLMGENK	###
4.90469	51.13848	BLMGENK	###
4.91457	51.10888	BLMGENK	###
4.90742	51.10308	BLMGENK	###
4.91776	51.13589	BLMGENK	###
4.8896	51.13854	BLMGENK	###
4.90151	51.13572	BLMGENK	###

4.93747	51.13437	BLMGENK	###
4.85468	51.13491	BLMGENK	###
4.91455	51.11315	BLMGENK	###
4.88612	51.11383	BLMGENK	###
4.86614	51.12742	BLMGENK	###
4.9098	51.13466	BLMGENK	###
4.92708	51.10851	BLMGENK	###
4.9075	51.11412	BLMGENK	###
4.90365	51.10484	BLMGENK	###
4.86458	51.13018	BLMGENK	###
4.90696	51.14183	BLMGENK	###
4.91775	51.14	BLMGENK	###
4.91217	51.11233	BLMGENK	###
4.87177	51.123	BLMGENK	###
4.90367	51.12889	BLMGENK	###
4.90175	51.13215	BLMGENK	###
4.90588	51.10636	BLMGENK	###
4.9258	51.10184	BLMGENK	###
4.87076	51.12441	BLMGENK	###
4.93435	51.13448	BLMGENK	###
4.86101	51.13164	BLMGENK	###
4.88563	51.13494	BLMGENK	###
4.87406	51.1357	BLMGENK	###
4.86324	51.13075	BLMGENK	###
4.87188	51.12896	BLMGENK	###
4.9153	51.10482	BLMGENK	###
4.86819	51.11877	BLMGENK	###
4.88084	51.13103	BLMGENK	###
4.9064	51.12874	BLMGENK	###
4.90683	51.13604	BLMGENK	###
4.85383	51.12367	BLMGENK	###
4.86924	51.13139	BLMGENK	###
4.86206	51.13277	BLMGENK	###
4.91339	51.13787	BLMGENK	###
4.91612	51.13686	BLMGENK	###
4.92082	51.11271	BLMGENK	###
4.92423	51.13725	BLMGENK	###
4.91396	51.10976	BLMGENK	###
4.91075	51.13468	BLMGENK	###
4.93429	51.11156	BLMGENK	###
4.8687	51.11793	BLMGENK	###
4.86678	51.11576	BLMGENK	###
4.9009	51.12606	BLMGENK	###
4.91761	51.11482	BLMGENK	###
4.91632	51.12873	BLMGENK	###
4.8598	51.13303	BLMGENK	###
4.85382	51.1227	BLMGENK	###
4.90345	51.13924	BLMGENK	###

4.94159	51.13181	BLMGENK	###
4.87996	51.12855	BLMGENK	###
4.93369	51.12303	BLMGENK	###
4.90228	51.13868	BLMGENK	###
4.86719	51.13536	BLMGENK	###
4.86343	51.11707	BLMGENK	###
4.86502	51.11485	BLMGENK	###
4.90679	51.13706	BLMGENK	###
4.89812	51.14024	BLMGENK	###
4.92135	51.11473	BLMGENK	###
4.91172	51.10876	BLMGENK	###
4.89087	51.13565	BLMGENK	###
4.9027	51.10749	BLMGENK	###
4.8984	51.14121	BLMGENK	###
4.86563	51.11766	BLMGENK	###
4.9044	51.12546	BLMGENK	###
4.87141	51.10592	BLMGENK	###
4.90423	51.10804	BLMGENK	###
4.86454	51.12666	BLMGENK	###
4.9013	51.1337	BLMGENK	###
4.86482	51.11632	BLMGENK	###
4.90411	51.13019	BLMGENK	###
4.90545	51.10511	BLMGENK	###
4.90843	51.14142	BLMGENK	###
4.91385	51.10511	BLMGENK	###
4.90468	51.11117	BLMGENK	###
4.86116	51.13307	BLMGENK	###
4.93723	51.12678	BLMGENK	###
4.91219	51.13927	BLMGENK	###
4.87452	51.11819	BLMGENK	###
4.9387	51.10992	BLMGENK	###
4.87755	51.1061	BLMGENK	###
4.87286	51.12362	BLMGENK	###
4.86886	51.11083	BLMGENK	###
4.90685	51.12782	BLMGENK	###
4.90296	51.13004	BLMGENK	###
4.91088	51.13613	BLMGENK	###
4.91618	51.10578	BLMGENK	###
4.92893	51.10634	BLMGENK	###
4.91563	51.11341	BLMGENK	###
4.93638	51.10897	BLMGENK	###
4.91555	51.10661	BLMGENK	###
4.92132	51.13456	BLMGENK	###
4.91705	51.10559	BLMGENK	###
4.90067	51.1353	BLMGENK	###
4.90036	51.13619	BLMGENK	###
4.92503	51.12268	BLMGENK	###
4.86681	51.12131	BLMGENK	###



4.90685	51.13542	BLMGENK	###
4.86251	51.12824	BLMGENK	###
4.89479	51.14428	BLMGENK	###
4.85746	51.13576	BLMGENK	###
4.87031	51.13334	BLMGENK	###
4.8785	51.11994	BLMGENK	###
4.90252	51.13538	BLMGENK	###
4.86694	51.12139	BLMGENK	###
4.93724	51.11883	BLMGENK	###
4.92314	51.11036	BLMGENK	###
4.92217	51.10997	BLMGENK	###
4.93848	51.12376	BLMGENK	###
4.93773	51.12357	BLMGENK	###
4.93683	51.12426	BLMGENK	###
4.93815	51.12473	BLMGENK	###
4.89848	51.13309	BLMGENK	###
4.89786	51.13295	BLMGENK	###
4.91267	51.10993	BLMGENK	###
4.91291	51.10952	BLMGENK	###
4.91301	51.10911	BLMGENK	###
4.94208	51.13449	BLMGENK	###
4.91347	51.10853	BLMGENK	###
4.91511	51.11001	BLMGENK	###
4.91348	51.10662	BLMGENK	###
4.91372	51.10628	BLMGENK	###
4.93979	51.13431	BLMGENK	###
4.92836	51.13626	BLMGENK	###
4.9236	51.10424	BLMGENK	###
4.86901	51.11793	BLMGENK	###
4.91605	51.13933	BLMGENK	###
4.91671	51.13916	BLMGENK	###
4.86096	51.12856	BLMGENK	###
4.93979	51.13181	BLMGENK	###
4.93905	51.1322	BLMGENK	###
4.93875	51.13142	BLMGENK	###
4.86823	51.12198	BLMGENK	###
4.86803	51.12399	BLMGENK	###
4.94015	51.13284	BLMGENK	###
4.90891	51.13383	BLMGENK	###
4.92264	51.10326	BLMGENK	###
4.92123	51.10301	BLMGENK	###
4.92069	51.10348	BLMGENK	###
4.94398	51.10825	BLMGENK	###
4.94387	51.1099	BLMGENK	###
4.86982	51.12491	BLMGENK	###
4.92301	51.10404	BLMGENK	###
4.93873	51.12928	BLMGENK	###
4.93882	51.12903	BLMGENK	###

4.93995	51.12701	BLMGENK	###
4.88307	51.10696	BLMGENK	###
4.93889	51.13616	BLMGENK	###
4.86363	51.12681	BLMGENK	###
4.90812	51.11677	BLMGENK	###
4.92432	51.13987	BLMGENK	###
4.90212	51.13321	BLMGENK	###
4.90241	51.1331	BLMGENK	###
4.86035	51.11642	BLMGENK	###
4.86033	51.12947	BLMGENK	###
4.92367	51.10509	BLMGENK	###
4.92088	51.10728	BLMGENK	###
4.92095	51.10685	BLMGENK	###
4.87213	51.11746	BLMGENK	###
4.86927	51.12967	BLMGENK	###
4.90114	51.13419	BLMGENK	###
4.94036	51.13171	BLMGENK	###
4.90073	51.1476	BLMGENK	###
4.86097	51.1278	BLMGENK	###
4.84474	51.12109	BLMGENK	###
4.90623	51.13401	BLMGENK	###
4.90569	51.13395	BLMGENK	###
4.86337	51.11471	BLMGENK	###
4.91851	51.12807	BLMGENK	###
4.94059	51.13596	BLMGENK	###
4.86203	51.13078	BLMGENK	###
4.88887	51.13564	BLMGENK	###
4.90575	51.13817	BLMGENK	###
4.90529	51.13767	BLMGENK	###
4.86257	51.12631	BLMGENK	###
4.92105	51.10916	BLMGENK	###
4.91583	51.10633	BLMGENK	###
4.85813	51.11764	BLMGENK	###
4.85852	51.11742	BLMGENK	###
4.88617	51.10439	BLMGENK	###
4.89098	51.10311	BLMGENK	###
4.9097	51.13746	BLMGENK	###
4.90978	51.1371	BLMGENK	###
4.87146	51.13877	BLMGENK	###
4.89249	51.10321	BLMGENK	###
4.86939	51.10777	BLMGENK	###
4.86768	51.10948	BLMGENK	###
4.86528	51.11236	BLMGENK	###
4.89976	51.10322	BLMGENK	###
4.8479	51.11967	BLMGENK	###
4.90295	51.10304	BLMGENK	###
4.8758	51.10505	BLMGENK	###
4.86994	51.10706	BLMGENK	###

4.86813	51.10917	BLMGENK	###
4.87283	51.10546	BLMGENK	###
4.86434	51.1131	BLMGENK	###
4.87441	51.10533	BLMGENK	###
4.87632	51.10507	BLMGENK	###
4.86847	51.10861	BLMGENK	###

last_edite	last_edite	GlobalID	x	y
BLMGENK	### c5e0ce43-	4.880627	51.10575	
BLMGENK	### 2397e2e5-	4.878419	51.12761	
BLMGENK	### 11322634-	4.921032	51.10371	
BLMGENK	### 33c37002-	4.908556	51.11518	
BLMGENK	### c51d9d6b-	4.89735	51.13985	
BLMGENK	### f97aaba6-	4.908205	51.1238	
BLMGENK	### 0c416db1-	4.904083	51.10697	
BLMGENK	### 2f21d4af-	4.905154	51.11435	
BLMGENK	### c8931f77-	4.865448	51.13146	
BLMGENK	### 5d277fd9-	4.905381	51.13607	
BLMGENK	### 2d7db564-	4.928498	51.12155	
BLMGENK	### c435e018-	4.871466	51.12009	
BLMGENK	### f966dff6-	4.927922	51.10737	
BLMGENK	### d90b2a6f-	4.896617	51.14395	
BLMGENK	### 40b239e4-	4.923537	51.11586	
BLMGENK	### e63a8324-	4.912964	51.14032	
BLMGENK	### b6660cc8-	4.922318	51.10906	
BLMGENK	### 41e45456-	4.916553	51.11051	
BLMGENK	### 1bd72f06-	4.940087	51.11612	
BLMGENK	### 5c711dc2-	4.890734	51.1312	
BLMGENK	### 3225e355-	4.859387	51.13057	
BLMGENK	### f54f2490-f	4.90822	51.12758	
BLMGENK	### 9c6a8bf0-	4.861072	51.11625	
BLMGENK	### a43f7b2c-	4.940397	51.13285	
BLMGENK	### 77d61b48-	4.907298	51.13094	
BLMGENK	### 4d656cd0-	4.914792	51.13729	
BLMGENK	### 02652eed-	4.905308	51.12856	
BLMGENK	### 8ec59e88-	4.863576	51.12689	
BLMGENK	### c1eefe66-	4.858167	51.13181	
BLMGENK	### 81c01c11-	4.909321	51.11236	
BLMGENK	### 0929a74c-	4.902493	51.14286	
BLMGENK	### 45027055-	4.864902	51.13406	
BLMGENK	### c42173dc-	4.88137	51.13201	
BLMGENK	### 8dc2dfe4-	4.919753	51.10237	
BLMGENK	### 1b2cbe97-	4.943331	51.1182	
BLMGENK	### 6f15eb39-	4.923179	51.10496	
BLMGENK	### dcc1427c-	4.904837	51.14001	
BLMGENK	### c41696c0-	4.868589	51.13278	
BLMGENK	### 39200654-	4.905551	51.12468	
BLMGENK	### 8528f044-	4.863342	51.12937	
BLMGENK	### 7141df31-	4.902254	51.13002	
BLMGENK	### fa578dda-	4.913074	51.1117	
BLMGENK	### 6270551a-	4.925394	51.10832	
BLMGENK	### 2453e50b-	4.880977	51.1188	
BLMGENK	### 2282c896-	4.921344	51.13829	
BLMGENK	### 96f2e273-	4.893429	51.11017	
BLMGENK	### 28d4502b-	4.894547	51.13847	

BLMGENK	### 83f79a89-	4.914861	51.10583
BLMGENK	### bbf0c677-	4.930209	51.10789
BLMGENK	### 04460607-	4.906337	51.13523
BLMGENK	### 3936d1f3-	4.876596	51.12163
BLMGENK	### b260ec55-	4.923952	51.10726
BLMGENK	### 280fb365-	4.912451	51.11366
BLMGENK	### 62aa52e5-	4.890073	51.13254
BLMGENK	### 2a2918e2-	4.887705	51.10337
BLMGENK	### c2fdae97-	4.91326	51.10286
BLMGENK	### 7d562f89-	4.913772	51.129
BLMGENK	### ca1faab0-	4.923322	51.13472
BLMGENK	### 9ed04255-	4.877519	51.12083
BLMGENK	### 1799865d-	4.906277	51.11392
BLMGENK	### dd3fcbd1-	4.908114	51.13784
BLMGENK	### b62e3297-	4.918946	51.10328
BLMGENK	### 77cd378a-	4.900944	51.13938
BLMGENK	### b5786ff1-	4.926642	51.11503
BLMGENK	### f35d00e1-	4.919007	51.10746
BLMGENK	### 912e1864-	4.862454	51.12904
BLMGENK	### e0e93d8a-	4.906159	51.10518
BLMGENK	### 4da1d9a6-	4.866397	51.11545
BLMGENK	### 4174167b-	4.91851	51.13942
BLMGENK	### 2be19a03-	4.877014	51.10573
BLMGENK	### 559e3b88-	4.912199	51.1367
BLMGENK	### b2cffab0-6	4.854556	51.12169
BLMGENK	### b4f3cb82-	4.926308	51.13413
BLMGENK	### ec9e40a2-	4.882553	51.13911
BLMGENK	### 072f7aa7-;	4.90278	51.13399
BLMGENK	### f80ec9ef-8	4.862746	51.13209
BLMGENK	### 30b90e35-	4.934445	51.11758
BLMGENK	### 4534db8f-	4.926207	51.1238
BLMGENK	### 813745a8-	4.934149	51.11403
BLMGENK	### 7cbab5c5-!	4.906142	51.1409
BLMGENK	### 28f0b9b3-	4.939133	51.1087
BLMGENK	### f252aa67-	4.860947	51.11631
BLMGENK	### 11b2c87d-	4.898472	51.13592
BLMGENK	### f8bc1e0f-f	4.875526	51.12248
BLMGENK	### 2c80e837-	4.930915	51.10417
BLMGENK	### 543c974e-	4.918366	51.10799
BLMGENK	### 2e632c8e-	4.916487	51.11079
BLMGENK	### 44fbb99a-	4.879113	51.10592
BLMGENK	### dee3e02a-	4.874468	51.12731
BLMGENK	### 3c5b4156-	4.920312	51.1017
BLMGENK	### b574d275-	4.921086	51.11053
BLMGENK	### fe6fe788-f	4.922926	51.11209
BLMGENK	### 3bc93ab2-	4.918001	51.1291
BLMGENK	### 520b6ee6-	4.932208	51.11305
BLMGENK	### 180232af-	4.869993	51.11736

BLMGENK	### cb3814f8-	4.912948	51.13466
BLMGENK	### 4eb2f804-	4.862429	51.11659
BLMGENK	### 0742271b-	4.891665	51.13951
BLMGENK	### 71681d86-	4.859038	51.13252
BLMGENK	### 28829f44-	4.857117	51.1203
BLMGENK	### 5dcf15b8-	4.921368	51.13808
BLMGENK	### 85ad5656-	4.907729	51.13696
BLMGENK	### 0ce6dec3-	4.902997	51.12493
BLMGENK	### 559e837a-	4.894267	51.10337
BLMGENK	### 16e5b4b9-	4.9053	51.11534
BLMGENK	### 995dd312-	4.898004	51.13508
BLMGENK	### 48e950dc-	4.859084	51.13176
BLMGENK	### 5ce86d3c-	4.859503	51.13029
BLMGENK	### 709c38db-	4.938521	51.12631
BLMGENK	### 10e78eee-	4.902327	51.12881
BLMGENK	### 114213cc-	4.928228	51.11875
BLMGENK	### 25bfa79a-	4.865775	51.11335
BLMGENK	### 01cf974b-	4.864172	51.13089
BLMGENK	### 4454f612-	4.933277	51.11706
BLMGENK	### 0e0ca34e-	4.879888	51.13851
BLMGENK	### 6ba9472a-	4.901005	51.12866
BLMGENK	### 25580158-	4.919027	51.10936
BLMGENK	### c1982c1c-	4.877608	51.13495
BLMGENK	### 97077b3b-	4.900047	51.12559
BLMGENK	### 2e75c777-	4.931802	51.13729
BLMGENK	### b254deb2-	4.886623	51.13855
BLMGENK	### 6c6ca0f6-	4.870992	51.10796
BLMGENK	### 54c99739-	4.879546	51.10463
BLMGENK	### eed9f1f3-	4.924731	51.10528
BLMGENK	### fd051ce8-	4.874732	51.12549
BLMGENK	### c3854ce8-	4.921441	51.10625
BLMGENK	### 97cbf1e2-	4.906161	51.13885
BLMGENK	### cb1790d1-	4.848924	51.1256
BLMGENK	### e82bd2be-	4.908337	51.11133
BLMGENK	### f499a410-	4.928816	51.13168
BLMGENK	### c50c8c19-	4.907188	51.1268
BLMGENK	### 68b32e61-	4.915564	51.10386
BLMGENK	### a5808e13-	4.874939	51.13663
BLMGENK	### 9a18f3ec-	4.867251	51.11622
BLMGENK	### a938a460-	4.92727	51.13352
BLMGENK	### bc1d1407-	4.883119	51.12635
BLMGENK	### 578a7e7b-	4.90241	51.14213
BLMGENK	### f4ed0d50-	4.867879	51.12292
BLMGENK	### 5c114c48-	4.916989	51.10236
BLMGENK	### 796f4187-	4.900185	51.1269
BLMGENK	### a9645532-	4.901692	51.12554
BLMGENK	### 6cb5a26e-	4.85683	51.11849
BLMGENK	### 9b6eeea1-	4.908288	51.13908

BLMGENK	### adffc9ea-9	4.90839	51.13426
BLMGENK	### d6876938-	4.908103	51.14269
BLMGENK	### de21bd7b-	4.893441	51.14451
BLMGENK	### 200aa527-	4.926775	51.11405
BLMGENK	### 840199a6-	4.865249	51.12673
BLMGENK	### 8c8bdefb-	4.91791	51.10608
BLMGENK	### a8a98542-	4.872707	51.11943
BLMGENK	### 49693f19-	4.913844	51.13438
BLMGENK	### ad0cc50e-	4.855029	51.12504
BLMGENK	### c3b83a5e-	4.856835	51.12692
BLMGENK	### bf9fdc31-c	4.883117	51.12875
BLMGENK	### dfde28fb-€	4.918787	51.10553
BLMGENK	### 153e8a03-	4.864652	51.13057
BLMGENK	### a4a0f760-	4.912318	51.11862
BLMGENK	### fae49547-	4.869125	51.13083
BLMGENK	### f95ef849-	4.889418	51.14066
BLMGENK	### 9811d83b-	4.872459	51.11313
BLMGENK	### ea3ff4a7-7	4.890997	51.1232
BLMGENK	### c094e568-	4.861427	51.13218
BLMGENK	### c8e6df92-	4.905373	51.13533
BLMGENK	### 053a7a8f-¿	4.907063	51.11772
BLMGENK	### 1de6b0aa-	4.91381	51.12577
BLMGENK	### b8abe636-	4.925757	51.11329
BLMGENK	### e05f349f-	4.900861	51.14549
BLMGENK	### d562e90c-	4.927093	51.13642
BLMGENK	### 3636b63b-	4.910892	51.11077
BLMGENK	### 5998321b-	4.867562	51.13283
BLMGENK	### 5904831f-l	4.921808	51.11339
BLMGENK	### 3a691a14-	4.898279	51.12775
BLMGENK	### d5bb27d4-	4.862629	51.13139
BLMGENK	### 7bf8a619-	4.911147	51.13796
BLMGENK	### aa0841eb-	4.921528	51.11396
BLMGENK	### d80709de-	4.936266	51.10509
BLMGENK	### cef47559-	4.911401	51.11568
BLMGENK	### 113c2e54-	4.942423	51.12994
BLMGENK	### d601203a-	4.866752	51.11182
BLMGENK	### efe7abed-!	4.862605	51.11479
BLMGENK	### 364d8d93-	4.923744	51.10938
BLMGENK	### 105f46ad-	4.898228	51.12695
BLMGENK	### 16a849ac-	4.912887	51.1262
BLMGENK	### bfceaa44-c	4.910544	51.10293
BLMGENK	### 75252e97-	4.91361	51.13598
BLMGENK	### b8f69e43-l	4.862011	51.11543
BLMGENK	### b686d471-	4.867644	51.11373
BLMGENK	### 9ff9b8e9-7	4.868898	51.11386
BLMGENK	### 03106dc7-	4.931176	51.11378
BLMGENK	### f2ca67a0-€	4.897033	51.14204
BLMGENK	### 5d73b69f-	4.887632	51.13031

BLMGENK	### fb4f49a2-	4.868356	51.11683
BLMGENK	### b1d48046-	4.921793	51.10746
BLMGENK	### 5dc0e7b2-	4.864649	51.12603
BLMGENK	### 3a40aeb1-	4.899988	51.13798
BLMGENK	### 5247e910-	4.857942	51.11791
BLMGENK	### 14e672a9-	4.926943	51.10654
BLMGENK	### 6b90822c-	4.876512	51.13823
BLMGENK	### a8935ebb-	4.916975	51.13488
BLMGENK	### 4491c856-	4.863721	51.11396
BLMGENK	### d096300c-	4.916224	51.10527
BLMGENK	### 2c99444b-	4.871137	51.13372
BLMGENK	### eba14f06-	4.917773	51.10562
BLMGENK	### 4121a5b8-	4.900291	51.13879
BLMGENK	### 01e2d6ef-	4.91221	51.13768
BLMGENK	### 84143637-	4.925578	51.11751
BLMGENK	### 50a2809f-	4.899464	51.12804
BLMGENK	### 03ca9f08-	4.925751	51.13698
BLMGENK	### c868bba6-	4.911924	51.10541
BLMGENK	### 0654e735-	4.898269	51.14364
BLMGENK	### 3f92b192-	4.931489	51.13531
BLMGENK	### 64c097c2-	4.875347	51.12638
BLMGENK	### 2f951408-	4.931798	51.13503
BLMGENK	### 436fc84f-	4.897826	51.10319
BLMGENK	### 21186836-	4.884904	51.13861
BLMGENK	### b7909603-	4.909481	51.11561
BLMGENK	### 86a8a89a-	4.902521	51.13508
BLMGENK	### c993fb79-	4.916511	51.11392
BLMGENK	### 46bf4da6-	4.869042	51.10866
BLMGENK	### 98ba0dcd-	4.89175	51.13835
BLMGENK	### cbf4dad5-	4.906612	51.13854
BLMGENK	### 57db75a2-	4.916237	51.1094
BLMGENK	### 94ca7ea0-	4.877636	51.1331
BLMGENK	### 94ba68ae-	4.927031	51.13005
BLMGENK	### 68df6208-	4.87179	51.11913
BLMGENK	### d722d45f-	4.88834	51.13848
BLMGENK	### d8d21327-	4.892263	51.12139
BLMGENK	### 52fede20-	4.905019	51.12705
BLMGENK	### d0445df5-	4.918464	51.11535
BLMGENK	### aca3e80c-	4.882369	51.10425
BLMGENK	### 206601fc-	4.852657	51.13488
BLMGENK	### bd2240f7-	4.880693	51.12916
BLMGENK	### 6141532b-	4.935811	51.13422
BLMGENK	### 0b888a23-	4.902715	51.12939
BLMGENK	### 959a6521-	4.908033	51.13492
BLMGENK	### f6115388-	4.874461	51.12332
BLMGENK	### a4a92248-	4.8456	51.12106
BLMGENK	### cbf56117-	4.910444	51.10519
BLMGENK	### 26153f98-	4.89503	51.14423



BLMGENK	### 65931844-	4.869201	51.1256
BLMGENK	### f99ad28d-	4.89931	51.13918
BLMGENK	### e002328f-	4.912607	51.10744
BLMGENK	### fed0a0a2-	4.88238	51.1061
BLMGENK	### 636512c5-	4.906461	51.11797
BLMGENK	### d906c5d7-	4.90287	51.13462
BLMGENK	### 0863fa5c-	4.88829	51.12897
BLMGENK	### 989de0fe-	4.870678	51.11647
BLMGENK	### 6fc30732-k	4.897547	51.13799
BLMGENK	### b62ac1d1-	4.867629	51.11759
BLMGENK	### 3445c4da-	4.867756	51.12591
BLMGENK	### c3f5c19b-	4.945995	51.12812
BLMGENK	### bf3c7597-	4.852594	51.12901
BLMGENK	### 580615c0-	4.87407	51.12475
BLMGENK	### 17fbd1b2-	4.910537	51.13929
BLMGENK	### f625aa48-	4.891942	51.13265
BLMGENK	### 593d9503-	4.917996	51.13438
BLMGENK	### 80b29a08-	4.904374	51.10905
BLMGENK	### 68db3b9d-	4.937586	51.13253
BLMGENK	### c91024f2-	4.866979	51.12625
BLMGENK	### 4ef8b0db-	4.860612	51.13563
BLMGENK	### 434bd96c-	4.913674	51.11073
BLMGENK	### 9cb927c4-	4.90548	51.12923
BLMGENK	### 0a341eca-	4.917858	51.11751
BLMGENK	### be219d93-	4.899666	51.13337
BLMGENK	### a18c5fe6-	4.906033	51.12667
BLMGENK	### c47caf82-	4.857501	51.13495
BLMGENK	### 33b8c496-	4.910461	51.1135
BLMGENK	### f0f09102-3	4.884578	51.12932
BLMGENK	### 39effd20-5	4.904327	51.13337
BLMGENK	### 9bb6df34-	4.906107	51.13793
BLMGENK	### 53c6b9b8-	4.857004	51.12954
BLMGENK	### cbf95b0b-	4.900331	51.12955
BLMGENK	### d395d5a5-	4.869199	51.13064
BLMGENK	### 5e98f193-	4.907581	51.1343
BLMGENK	### 74b7ea1c-	4.906033	51.12054
BLMGENK	### ec44bb08-	4.902302	51.14088
BLMGENK	### 471cec01-	4.889912	51.13744
BLMGENK	### 9a9a8a7f-	4.917794	51.10719
BLMGENK	### 2d589fb0-	4.869434	51.12904
BLMGENK	### 104b96e1-	4.872525	51.13571
BLMGENK	### a72882ed-	4.942076	51.13402
BLMGENK	### 00386488-	4.859913	51.13304
BLMGENK	### 31d97ae4-	4.861154	51.12867
BLMGENK	### dc56f5b8-f	4.852029	51.11861
BLMGENK	### 0d343a1c-	4.864547	51.1296
BLMGENK	### 8d8463e7-	4.865173	51.13263
BLMGENK	### 8d7bf3f9-	4.896155	51.13869

BLMGENK	### 5afeb83c-	4.907915	51.12421
BLMGENK	### b47e3358-	4.914608	51.13953
BLMGENK	### c73bac59-	4.870858	51.11056
BLMGENK	### 4039c16f-	4.866682	51.1286
BLMGENK	### 22306f5e-	4.904833	51.11217
BLMGENK	### d5673597-	4.904454	51.13739
BLMGENK	### 72717e52-	4.910615	51.13556
BLMGENK	### 90c78027-	4.863496	51.12966
BLMGENK	### 8ac7b295-	4.906748	51.11649
BLMGENK	### 52034091-	4.917679	51.13643
BLMGENK	### d7e3fdaf-	4.861371	51.13282
BLMGENK	### da01880a-	4.906316	51.12264
BLMGENK	### fa7716ec-	4.933132	51.13465
BLMGENK	### 2f909621-	4.867715	51.11269
BLMGENK	### 7756ee07-	4.865119	51.11819
BLMGENK	### 4b35cb21-	4.924153	51.10865
BLMGENK	### eaaa0933-	4.905468	51.11646
BLMGENK	### cf99bd1c-	4.901725	51.12461
BLMGENK	### e85c105e-	4.910404	51.13399
BLMGENK	### 2be0281c-	4.862106	51.12532
BLMGENK	### 9a6cd57f-	4.866837	51.13258
BLMGENK	### 1f0c9e64-	4.856194	51.11895
BLMGENK	### 02bbf68f-	4.892225	51.10484
BLMGENK	### 3b9607c2-	4.868396	51.11971
BLMGENK	### e2523967-	4.862297	51.12701
BLMGENK	### e060123c-	4.908249	51.11237
BLMGENK	### 79c2307b-	4.907523	51.1258
BLMGENK	### e5d3975a-	4.897265	51.12754
BLMGENK	### ba441e4a-	4.916584	51.10671
BLMGENK	### dccf64e2-	4.919263	51.11503
BLMGENK	### 70d907e1-	4.869266	51.13289
BLMGENK	### 764ec671-	4.901999	51.11903
BLMGENK	### 5b91570d-	4.94019	51.13285
BLMGENK	### 8acbebb3-	4.901409	51.14369
BLMGENK	### 7033eac8-	4.858874	51.13187
BLMGENK	### 79011296-	4.925238	51.10964
BLMGENK	### 58a7be65-	4.870456	51.11125
BLMGENK	### 86bf8146-	4.929181	51.11961
BLMGENK	### 41b9bb97-	4.904922	51.13392
BLMGENK	### 0da8776e-	4.871655	51.10884
BLMGENK	### 2290a3be-	4.917526	51.10959
BLMGENK	### 7a63055b-	4.915156	51.11019
BLMGENK	### 64cb7309-	4.904846	51.13126
BLMGENK	### e4885f28-	4.86411	51.1306
BLMGENK	### 0e0eb23e-	4.928638	51.10729
BLMGENK	### 1d3a1f16-	4.862487	51.13014
BLMGENK	### f59cd9a8-	4.927096	51.10831
BLMGENK	### ff2e779c-	4.904027	51.14254

BLMGENK	### 08e2ca9e-	4.90134	51.12761
BLMGENK	### 948f4fc4-	4.881586	51.13866
BLMGENK	### 1126e006-	4.943753	51.11195
BLMGENK	### 922336e1-	4.853135	51.12913
BLMGENK	### 10f97033-	4.86249	51.13235
BLMGENK	### 25249f4e-	4.909364	51.13645
BLMGENK	### bfa4ce2c-f	4.941754	51.13171
BLMGENK	### c85eca18-	4.901797	51.12661
BLMGENK	### dfeaedfc-	4.925962	51.10602
BLMGENK	### 3c765204-	4.900231	51.13462
BLMGENK	### 4b16a60f-	4.922344	51.11267
BLMGENK	### 04a5bea6-	4.914668	51.14026
BLMGENK	### a3ba2ba0-	4.8541	51.12429
BLMGENK	### 269ea1a3-	4.85885	51.12222
BLMGENK	### 24801db5-	4.926296	51.10925
BLMGENK	### 40e6eec5-	4.908446	51.11604
BLMGENK	### 1fa9df76-2	4.907821	51.10549
BLMGENK	### 1d7852f6-d	4.934994	51.10852
BLMGENK	### 6d517c9b-	4.947602	51.10677
BLMGENK	### c3219933-	4.904367	51.12936
BLMGENK	### 315ed525-	4.883996	51.13468
BLMGENK	### 87b0734c-	4.872573	51.12889
BLMGENK	### 2e6b0940-	4.918995	51.10634
BLMGENK	### 7cffe176-c	4.863555	51.13545
BLMGENK	### 15c513a7-	4.904317	51.13638
BLMGENK	### f5b920d1-d	4.938127	51.10964
BLMGENK	### 736ff90c-8	4.867609	51.1251
BLMGENK	### 5c129c09-	4.91202	51.11045
BLMGENK	### 079b4869-	4.879669	51.11852
BLMGENK	### 48858688-	4.902441	51.13769
BLMGENK	### d1f4286c-	4.859738	51.12314
BLMGENK	### 2a93c9c6-d	4.863103	51.13614
BLMGENK	### 6ba3f929-d	4.907606	51.13854
BLMGENK	### 91c15c5e-	4.880995	51.12895
BLMGENK	### 1dac8fa5-f	4.915892	51.13801
BLMGENK	### 7f754cb2-d	4.907048	51.10443
BLMGENK	### 423c1055-	4.898252	51.14286
BLMGENK	### 6d2b1bac-	4.864605	51.1188
BLMGENK	### 8ddb287e-	4.897982	51.12829
BLMGENK	### cbd2956d-	4.866651	51.11457
BLMGENK	### c1d6e5c0-	4.909487	51.10976
BLMGENK	### d98279d8-	4.86466	51.13161
BLMGENK	### 40457e0e-	4.924064	51.1016
BLMGENK	### 44555d1e-	4.906585	51.13717
BLMGENK	### 7c731eea-	4.867768	51.13613
BLMGENK	### f8dc2c42-d	4.92226	51.11514
BLMGENK	### 773c5f0f-3	4.868526	51.11484
BLMGENK	### 41a1c080-	4.863782	51.11716

BLMGENK	### c48c6a08-	4.87447	51.11789
BLMGENK	### 1a27ec6d-	4.90371	51.10547
BLMGENK	### 28ba9ecc-	4.918606	51.11587
BLMGENK	### 90d6c49c-	4.903332	51.14116
BLMGENK	### 17d524eb-	4.873393	51.13905
BLMGENK	### 40bc00ff-9	4.917526	51.10311
BLMGENK	### 610b3b1c-	4.891355	51.13882
BLMGENK	### b60b4270-	4.922361	51.10146
BLMGENK	### 6f70d61f-	4.912345	51.12916
BLMGENK	### 5abf7980-	4.845726	51.12211
BLMGENK	### 51609e88-	4.916382	51.13471
BLMGENK	### 90b6b738-	4.869803	51.13305
BLMGENK	### 5fc2cbc4-9	4.914802	51.10731
BLMGENK	### 2d4abd35-	4.906945	51.11477
BLMGENK	### 0962b1b2-	4.853311	51.1349
BLMGENK	### 7d5eeede-	4.914398	51.13854
BLMGENK	### 06729542-	4.925213	51.12299
BLMGENK	### 9d3f35c5-	4.873414	51.12405
BLMGENK	### 05b6379a-	4.90403	51.13803
BLMGENK	### 66d9a39f-	4.939338	51.11903
BLMGENK	### 0e66664b-	4.90358	51.14014
BLMGENK	### ac9af751-c	4.89993	51.13402
BLMGENK	### 8f83dbe7-!	4.876302	51.11985
BLMGENK	### 2fbe3053-	4.876178	51.13728
BLMGENK	### 40647838-	4.946024	51.12846
BLMGENK	### 69358ce3-	4.913786	51.11288
BLMGENK	### e2ea90de-	4.919979	51.10197
BLMGENK	### dd6f4b57-	4.907478	51.13544
BLMGENK	### cafb7a55-	4.933228	51.11232
BLMGENK	### 3cac641f-7	4.909799	51.11491
BLMGENK	### e31d33d0-	4.901867	51.13218
BLMGENK	### 73cf09ee-f	4.868448	51.1278
BLMGENK	### 6cdb7c18-	4.920124	51.1387
BLMGENK	### 85858f26-!	4.919211	51.13902
BLMGENK	### 52970aa3-	4.855641	51.12976
BLMGENK	### c7bca285-	4.945893	51.10668
BLMGENK	### c17433e3-	4.872043	51.12362
BLMGENK	### 83d21833-	4.901786	51.14067
BLMGENK	### bdda3466-	4.893033	51.13834
BLMGENK	### e134e185-	4.901533	51.10317
BLMGENK	### 8102a4f3-!	4.919875	51.11429
BLMGENK	### 54cdfd20-	4.912958	51.11275
BLMGENK	### 08973a14-	4.899511	51.14121
BLMGENK	### 0f37164d-	4.934804	51.11101
BLMGENK	### 5191b0fa-	4.901837	51.1368
BLMGENK	### b78f49f2-£	4.846318	51.12027
BLMGENK	### fde8d30a-	4.939933	51.13092
BLMGENK	### 1714a75e-	4.855374	51.12064

BLMGENK	### ac78ba66-	4.903006	51.12704
BLMGENK	### d04ea704-	4.865836	51.11146
BLMGENK	### d132540c-	4.912763	51.13863
BLMGENK	### 4f1a11f2-	4.899718	51.14338
BLMGENK	### b0128114-	4.882128	51.13295
BLMGENK	### 21fdb374-	4.856042	51.1349
BLMGENK	### bc8b0d4d-	4.872813	51.12862
BLMGENK	### 63ecf9a0-c	4.942353	51.13086
BLMGENK	### 1976d29a-	4.905828	51.12961
BLMGENK	### 82615d0e-	4.905748	51.11839
BLMGENK	### fd062331-	4.912758	51.10745
BLMGENK	### 6b354b3e-	4.910335	51.13643
BLMGENK	### dc819e58-	4.873518	51.1178
BLMGENK	### 25e5e044-	4.91572	51.10574
BLMGENK	### 1de479f4-	4.89407	51.10912
BLMGENK	### db36b24d-	4.922037	51.11175
BLMGENK	### ebbcd326-	4.92148	51.13448
BLMGENK	### 587b7b0e-	4.914696	51.10282
BLMGENK	### eda654e4-	4.909155	51.11443
BLMGENK	### 72abd2e7-	4.878051	51.11767
BLMGENK	### d8175086-	4.907868	51.13599
BLMGENK	### f435aa45-	4.905298	51.13914
BLMGENK	### 8f5e4031-i	4.920624	51.10164
BLMGENK	### 20f64ce7-ï	4.924003	51.11098
BLMGENK	### 533aa2fc-€	4.866301	51.11688
BLMGENK	### 12c7bd81-	4.907268	51.10623
BLMGENK	### 54c2cdde-	4.918236	51.13485
BLMGENK	### 1169cf29-c	4.912092	51.13418
BLMGENK	### b16f0ae1-l	4.881951	51.13978
BLMGENK	### 285fea16-f	4.938249	51.12863
BLMGENK	### 0897cf4e-	4.859528	51.13259
BLMGENK	### fd63a7d5-	4.931785	51.10368
BLMGENK	### ef41840b-	4.864062	51.13442
BLMGENK	### 0d185289-	4.849412	51.11926
BLMGENK	### 278ebc3a-	4.917169	51.13735
BLMGENK	### f5b68c5d-;	4.89779	51.13883
BLMGENK	### c0bac82e-	4.863293	51.11568
BLMGENK	### a6c6d626-	4.866573	51.12608
BLMGENK	### 61f2e439-	4.902171	51.13934
BLMGENK	### 246ee4fd-	4.869081	51.13229
BLMGENK	### 46c8a0bf-¿	4.863711	51.13036
BLMGENK	### ff71c21b-5	4.901068	51.13305
BLMGENK	### 5ab8ccad-	4.914208	51.10412
BLMGENK	### 328c2b52-	4.922997	51.10812
BLMGENK	### 089a6521-	4.869156	51.12215
BLMGENK	### f1e9c01b-	4.910353	51.11275
BLMGENK	### b8fa63fa-c	4.872936	51.13489
BLMGENK	### 7ec945ad-	4.890044	51.13842

BLMGENK ### 067b31e2- 4.911606 51.13612  
BLMGENK ### 5d17d552- 4.869242 51.1098  
BLMGENK ### 0b5e28c9- 4.918122 51.13539  
BLMGENK ### 4207454c- 4.904499 51.12796  
BLMGENK ### 20bf1215- 4.90536 51.13857  
BLMGENK ### 33281e32- 4.904162 51.13429  
BLMGENK ### 60c4e218- 4.93863 51.11946  
BLMGENK ### ddec42c8- 4.879675 51.11917  
BLMGENK ### 22026749- 4.904358 51.1266  
BLMGENK ### 7052a182- 4.873956 51.12765  
BLMGENK ### be5a22d7- 4.890421 51.11104  
BLMGENK ### 5d3ff6dc- 4.904941 51.12192  
BLMGENK ### ecadf78a- 4.897999 51.13691  
BLMGENK ### 8c16a778- 4.883231 51.10717  
BLMGENK ### 21b203be- 4.864508 51.12842  
BLMGENK ### dd235be1- 4.873121 51.13679  
BLMGENK ### 2a33b5a0- 4.862393 51.13145  
BLMGENK ### 60e20607- 4.908184 51.11345  
BLMGENK ### a85f5397- 4.868024 51.12062  
BLMGENK ### 29b5e5a5- 4.927338 51.10667  
BLMGENK ### 12845efc- 4.916469 51.10227  
BLMGENK ### 7cf78d83- 4.882305 51.1273  
BLMGENK ### cfb7f025- 4.933096 51.10438  
BLMGENK ### ed952ac0- 4.913728 51.13691  
BLMGENK ### 48c11adf- 4.939686 51.11707  
BLMGENK ### 4cb64548- 4.909436 51.13788  
BLMGENK ### 562acbd6- 4.91637 51.1101  
BLMGENK ### 851b95c6- 4.922664 51.11243  
BLMGENK ### 84e909d7- 4.881431 51.12088  
BLMGENK ### a5e43b2e- 4.931893 51.11644  
BLMGENK ### 5178f31f- 4.868013 51.13151  
BLMGENK ### e504e820- 4.925871 51.10989  
BLMGENK ### 2eed7803- 4.858028 51.13223  
BLMGENK ### 28be4463- 4.912142 51.10543  
BLMGENK ### 675de571- 4.909772 51.12711  
BLMGENK ### 59fc644a- 4.889049 51.13161  
BLMGENK ### 01eff554- 4.928611 51.13615  
BLMGENK ### 23cbe86f- 4.91978 51.10355  
BLMGENK ### da328874- 4.935356 51.11429  
BLMGENK ### 2f2d1b2a- 4.920311 51.10461  
BLMGENK ### dc8ae007- 4.9283 51.1146  
BLMGENK ### 8ef567a7- 4.899136 51.13486  
BLMGENK ### dbde84bf- 4.906265 51.13094  
BLMGENK ### d720ee3b- 4.915185 51.10811  
BLMGENK ### a517e05f- 4.85061 51.11877  
BLMGENK ### 80576f16- 4.918147 51.11714  
BLMGENK ### 5caa45ed- 4.914118 51.12505  
BLMGENK ### 4770bd66- 4.907325 51.13786

BLMGENK	### afc2cc2f-	4.903401	51.12599
BLMGENK	### ee567e66-	4.88757	51.12964
BLMGENK	### e4ef00c8-	4.878615	51.11797
BLMGENK	### a4201463-	4.934833	51.13441
BLMGENK	### 0ace76fb-ξ	4.92732	51.13331
BLMGENK	### 7b3bb9af-:	4.894774	51.13911
BLMGENK	### c85aa07d-	4.899452	51.14034
BLMGENK	### ba835bcb-	4.86081	51.13315
BLMGENK	### ccca909a-˘	4.887203	51.13535
BLMGENK	### 534ecfb7-	4.906534	51.12497
BLMGENK	### c8ca604f-t	4.900596	51.12975
BLMGENK	### 74c4c454-r	4.88328	51.13366
BLMGENK	### b959542c-	4.866856	51.11642
BLMGENK	### 105c341d-	4.919115	51.10406
BLMGENK	### 98f83fcf-c	4.905816	51.13448
BLMGENK	### 725c7564-	4.859138	51.13114
BLMGENK	### a47a1152-	4.906276	51.14008
BLMGENK	### 20d68c2d-	4.942279	51.13188
BLMGENK	### 315c6926-	4.876975	51.10568
BLMGENK	### 2c21a6b7-	4.917293	51.1392
BLMGENK	### 6435bfb9-	4.91966	51.10816
BLMGENK	### 41ca66ab-	4.905442	51.10513
BLMGENK	### e67929b4-	4.863458	51.12886
BLMGENK	### 0c2a8609-	4.924199	51.11276
BLMGENK	### 5aaa1eb3-	4.899756	51.14257
BLMGENK	### 31bc1560-	4.925611	51.11004
BLMGENK	### 881c4307-	4.871032	51.12905
BLMGENK	### fe7cadce-€	4.85997	51.132
BLMGENK	### f2aa1a07-z	4.856958	51.13018
BLMGENK	### b3885482-	4.909534	51.11021
BLMGENK	### 91a7acfc-4	4.907658	51.1169
BLMGENK	### a8bf7605-	4.879623	51.13075
BLMGENK	### 7d71dd5e-	4.872072	51.1177
BLMGENK	### 1b14647c-	4.886895	51.14013
BLMGENK	### bb9c93b9-	4.925206	51.11064
BLMGENK	### b7bde80b-	4.911369	51.14054
BLMGENK	### 198b9246-	4.902782	51.12821
BLMGENK	### 8e2b9c81-	4.855175	51.11866
BLMGENK	### 75fe4686-	4.885472	51.12478
BLMGENK	### 6f66a6f2-t	4.928328	51.1325
BLMGENK	### 6ce92012-	4.925144	51.11585
BLMGENK	### e78e6de3-	4.900991	51.1423
BLMGENK	### c7976be1-	4.919	51.10492
BLMGENK	### 952c0b20-	4.872369	51.11198
BLMGENK	### 8aab7313-	4.937444	51.12684
BLMGENK	### ed2abecb-	4.903856	51.12756
BLMGENK	### b774304c-	4.93263	51.12198
BLMGENK	### 416e037c-	4.874854	51.13852

BLMGENK	### 040c6bb3-	4.857224	51.12768
BLMGENK	### 717001c2-	4.944902	51.12834
BLMGENK	### 3243577d-	4.869206	51.13005
BLMGENK	### 53a1cef7-	4.93343	51.12279
BLMGENK	### 345a27c6-	4.911514	51.11822
BLMGENK	### 9029368d-	4.903121	51.1359
BLMGENK	### 0f99ee4e-	4.857991	51.13235
BLMGENK	### f685dbde-	4.908873	51.14352
BLMGENK	### 381f9105-	4.916163	51.14021
BLMGENK	### 00efd74b-	4.866333	51.11276
BLMGENK	### c20e088e-	4.86712	51.111
BLMGENK	### dbd4aff6-	4.914005	51.12663
BLMGENK	### 9752bb30-	4.860311	51.12964
BLMGENK	### fdb2a03b-	4.939154	51.10792
BLMGENK	### 7566f080-	4.9093	51.11747
BLMGENK	### 7bbbb658-	4.860989	51.13512
BLMGENK	### 424226f3-	4.899077	51.1263
BLMGENK	### 5505b731-	4.939479	51.11805
BLMGENK	### 055ce609-	4.915213	51.13543
BLMGENK	### 4d788b6f-	4.90979	51.13997
BLMGENK	### 3e4ee61d-	4.911154	51.13899
BLMGENK	### cdcf63db-	4.907721	51.14017
BLMGENK	### 20db1bd9-	4.877654	51.12734
BLMGENK	### 7afe7b3f-	4.928052	51.12255
BLMGENK	### 8617f14e-	4.916616	51.10852
BLMGENK	### a0f16251-	4.866099	51.13062
BLMGENK	### 1944fa3d-	4.905046	51.13603
BLMGENK	### 8497cd23-	4.885917	51.10379
BLMGENK	### 626ebf9b-	4.922344	51.1066
BLMGENK	### d34afbe8-	4.864395	51.11865
BLMGENK	### fbb5a57c-	4.889697	51.14195
BLMGENK	### 6746a28f-	4.880986	51.10567
BLMGENK	### fb0fbba4-	4.932352	51.13511
BLMGENK	### a70493db-	4.915493	51.13464
BLMGENK	### 0513d572-	4.89699	51.14391
BLMGENK	### 0d8efac6-	4.909308	51.13543
BLMGENK	### c50cf093-	4.914491	51.1045
BLMGENK	### 5a074092-	4.855782	51.12596
BLMGENK	### 0d09cf81-	4.91066	51.11672
BLMGENK	### ac3d2120-	4.909897	51.13929
BLMGENK	### 812c82ad-	4.927886	51.10705
BLMGENK	### 52de901b-	4.907634	51.11776
BLMGENK	### c1582827-	4.946398	51.12902
BLMGENK	### b20a1944-	4.856142	51.12468
BLMGENK	### 1650dd5b-	4.883874	51.13565
BLMGENK	### 7d5fb63a-	4.903756	51.1296
BLMGENK	### fb195ea7-	4.921335	51.11223
BLMGENK	### 83f32794-	4.899722	51.1461



BLMGENK	### 0ea4d3fc-l	4.866693	51.11073
BLMGENK	### 0ed53751-	4.930299	51.13577
BLMGENK	### c7802ed6-	4.861797	51.13223
BLMGENK	### 00882d8c-	4.925956	51.10592
BLMGENK	### 8f7b6382-l	4.872297	51.11348
BLMGENK	### 2638d7fa-c	4.92082	51.10896
BLMGENK	### 5fcacbd1-f	4.881774	51.12824
BLMGENK	### 054dfc60-	4.863067	51.11827
BLMGENK	### 65972342-	4.858153	51.12121
BLMGENK	### 91e17adb-	4.904962	51.13593
BLMGENK	### 4b5d1ca8-	4.901103	51.14157
BLMGENK	### 13af2fc0-4	4.869895	51.11833
BLMGENK	### 54cce146-v	4.881666	51.10521
BLMGENK	### 9c5df16b-	4.871133	51.12114
BLMGENK	### 3ac37ca9-	4.920515	51.10966
BLMGENK	### 9c810385-	4.878995	51.128
BLMGENK	### ad994a45-	4.907683	51.14261
BLMGENK	### d79c725a-	4.881141	51.12072
BLMGENK	### 9d82ce42-	4.91519	51.13636
BLMGENK	### 27aa3dcc-	4.871432	51.11866
BLMGENK	### 077fd3ae-	4.86389	51.13161
BLMGENK	### 28bb46fe-	4.942485	51.12932
BLMGENK	### 20ded136-	4.914841	51.11084
BLMGENK	### f3b1cfe7-d	4.909002	51.11318
BLMGENK	### 433b9d50-	4.873755	51.13644
BLMGENK	### e1602f7a-	4.935838	51.11821
BLMGENK	### 3b9cc8ef-e	4.90702	51.13456
BLMGENK	### 04328af8-	4.86055	51.13125
BLMGENK	### 6f42ab89-	4.913119	51.13964
BLMGENK	### 595de78c-	4.889389	51.10298
BLMGENK	### 76dfb2c4-	4.911337	51.12667
BLMGENK	### e4052611-	4.900977	51.1446
BLMGENK	### a5c4526c-	4.867631	51.13071
BLMGENK	### 70a2cb52-	4.930643	51.11588
BLMGENK	### df7a1f3a-	4.921797	51.10377
BLMGENK	### ca35db26-	4.889143	51.13082
BLMGENK	### 88c00a94-	4.943053	51.11745
BLMGENK	### 1d64082e-	4.943524	51.11086
BLMGENK	### 986d1333-	4.923151	51.1059
BLMGENK	### b4c001d0-	4.914896	51.10594
BLMGENK	### f3db1354-	4.879297	51.10585
BLMGENK	### f338d90b-	4.900217	51.12824
BLMGENK	### 2c858e8d-	4.906227	51.13949
BLMGENK	### e35bbb9d-	4.88609	51.12983
BLMGENK	### ea3e76c1-	4.861686	51.13096
BLMGENK	### a0f223f9-C	4.866213	51.1346
BLMGENK	### 422702a2-	4.854101	51.12935
BLMGENK	### 95b1a77c-	4.912642	51.13569

BLMGENK	### 244c4df0-	4.909744	51.1112
BLMGENK	### 474ac3f4-	4.907256	51.1334
BLMGENK	### a8a71630-	4.913071	51.1035
BLMGENK	### 611e244f-	4.865565	51.13208
BLMGENK	### 468915c7-	4.919791	51.10668
BLMGENK	### 7d45de64-	4.900214	51.11947
BLMGENK	### c6d3b8ec-	4.909392	51.13796
BLMGENK	### de07168a-	4.869846	51.12808
BLMGENK	### 6b4b7770-	4.934577	51.10491
BLMGENK	### 85ead23b-	4.918892	51.13922
BLMGENK	### de8d1b70-	4.861218	51.12773
BLMGENK	### 2eb599ee-	4.907854	51.12481
BLMGENK	### a3de7aa9-	4.901234	51.12503
BLMGENK	### bc735f5e-	4.933092	51.1136
BLMGENK	### 16cf96eb-	4.901205	51.10332
BLMGENK	### 551c30c8-	4.868279	51.12856
BLMGENK	### c3192755-	4.861319	51.12948
BLMGENK	### 782b73f0-	4.929951	51.13559
BLMGENK	### 3a6756a3-	4.876034	51.11756
BLMGENK	### 19254130-	4.869079	51.11187
BLMGENK	### 42364e0b-	4.923027	51.1376
BLMGENK	### 885cf649-	4.921923	51.11137
BLMGENK	### 9b0a359e-	4.905616	51.11745
BLMGENK	### 24a2a793-	4.929091	51.12057
BLMGENK	### a8f0dacb-	4.867819	51.11151
BLMGENK	### 1bbf8761-	4.906695	51.12601
BLMGENK	### 79e15d72-	4.905897	51.1195
BLMGENK	### 65c55339-	4.858757	51.131
BLMGENK	### 50810b40-	4.938963	51.10806
BLMGENK	### 4b06ac89-	4.903796	51.1304
BLMGENK	### 2f3d1ddd-	4.853469	51.11991
BLMGENK	### c0236e31-	4.866432	51.11255
BLMGENK	### fe1ff7d2-	4.908666	51.14339
BLMGENK	### 42be1642-	4.883302	51.13861
BLMGENK	### 16f7df98-	4.871517	51.10984
BLMGENK	### 10bfb617-	4.888673	51.13249
BLMGENK	### b30436ec-	4.910749	51.11224
BLMGENK	### 8d3dd7a7-	4.862547	51.13524
BLMGENK	### 0e97f2a6-	4.901156	51.1429
BLMGENK	### 24c6e452-	4.855613	51.11999
BLMGENK	### 05aea131-	4.861736	51.13603
BLMGENK	### 2d8368a0-	4.869436	51.11667
BLMGENK	### 77473050-	4.911191	51.1385
BLMGENK	### ea47de1c-	4.928328	51.13265
BLMGENK	### 0e41d76d-	4.905995	51.12757
BLMGENK	### b5f517c5-	4.897316	51.14095
BLMGENK	### cf611a78-	4.849159	51.12575
BLMGENK	### fed385fe-	4.901965	51.13692

BLMGENK	### e5e865ba-	4.937799	51.10886
BLMGENK	### b8731fec-	4.86202	51.1328
BLMGENK	### ff22cec8-4	4.859882	51.11686
BLMGENK	### cf28a3d3-	4.927842	51.13079
BLMGENK	### 6e0da488-	4.866199	51.12973
BLMGENK	### 501c869f-	4.904992	51.11325
BLMGENK	### 0bf26906-	4.906465	51.12369
BLMGENK	### 94860aef-	4.906776	51.13891
BLMGENK	### abe53bd6-	4.868703	51.1128
BLMGENK	### c6bc9363-	4.877619	51.13402
BLMGENK	### 81ac5110-	4.907002	51.11575
BLMGENK	### f2063b32-	4.881167	51.10433
BLMGENK	### 7953f00a-	4.874541	51.12513
BLMGENK	### c6dbf4cc-	4.879927	51.12008
BLMGENK	### 52c0895d-	4.860977	51.13135
BLMGENK	### 33c79da8-	4.919961	51.10586
BLMGENK	### 84c347d6-	4.909082	51.14016
BLMGENK	### e09dd087-	4.913393	51.10564
BLMGENK	### 442a792d-	4.933397	51.10809
BLMGENK	### 1c4ec201-	4.864498	51.13347
BLMGENK	### 60e57d10-	4.904528	51.11016
BLMGENK	### ac77af35-	4.939938	51.11561
BLMGENK	### a1e1cc33-	4.898996	51.14057
BLMGENK	### 2ee5cdd5-	4.92446	51.11675
BLMGENK	### 20a23741-	4.909168	51.14121
BLMGENK	### b0ebfc0f-	4.892329	51.1315
BLMGENK	### 765193f3-	4.905661	51.13335
BLMGENK	### c53feb71-	4.892312	51.10392
BLMGENK	### 5e1f0d87-	4.901181	51.13431
BLMGENK	### 71e43a59-	4.89697	51.14313
BLMGENK	### 11a3e98e-	4.865731	51.1254
BLMGENK	### adc6dac8-	4.864596	51.11456
BLMGENK	### 65d9d5eb-	4.86093	51.12369
BLMGENK	### 3c500888-	4.906797	51.13641
BLMGENK	### 8dfa05ab-	4.922914	51.1378
BLMGENK	### aa4a89ab-	4.915333	51.10935
BLMGENK	### 7c1bbb0e-	4.877593	51.10604
BLMGENK	### 38bb3a53-	4.906167	51.12158
BLMGENK	### 9d759de3-	4.929801	51.10541
BLMGENK	### 9ad76807-	4.907515	51.13845
BLMGENK	### f70bc371-	4.899178	51.12915
BLMGENK	### a8312a4e-	4.920006	51.11353
BLMGENK	### b7a7e967-	4.917225	51.10611
BLMGENK	### 3a1c408f-	4.89929	51.1356
BLMGENK	### e5ccd8e1-	4.90953	51.10915
BLMGENK	### 57eba98c-	4.90884	51.10493
BLMGENK	### 0b58684a-	4.864759	51.1177
BLMGENK	### b2e1e4d9-	4.909907	51.14097

BLMGENK	### 5232e450-	4.860797	51.11721
BLMGENK	### 62bf2355-	4.867964	51.11347
BLMGENK	### 11f8f665-c	4.901512	51.12947
BLMGENK	### cceed2ce-l	4.932845	51.13475
BLMGENK	### 22917f41-	4.930123	51.11455
BLMGENK	### f7bc3f9c-c	4.908178	51.13487
BLMGENK	### 74346a29-	4.860818	51.11715
BLMGENK	### 35e91813-	4.871277	51.11128
BLMGENK	### 2e4aedc5-	4.867702	51.11627
BLMGENK	### bf4f4ab3-	4.900135	51.12453
BLMGENK	### b6f73e43-	4.902277	51.12793
BLMGENK	### 2275aa23-	4.905185	51.1423
BLMGENK	### 06e0ef81-	4.867785	51.12973
BLMGENK	### 42878c04-	4.941253	51.13284
BLMGENK	### 9812ec51-	4.919767	51.1344
BLMGENK	### f92591c0-	4.90295	51.13682
BLMGENK	### 677677c0-	4.911354	51.10987
BLMGENK	### 50f6d6de-	4.899093	51.12717
BLMGENK	### 0e1571b7-	4.886808	51.13869
BLMGENK	### 8ed37d71-	4.878195	51.13832
BLMGENK	### 6538d6d6-	4.86727	51.12667
BLMGENK	### 7a7a52ba-	4.907814	51.11025
BLMGENK	### 79f789bc-	4.916519	51.13587
BLMGENK	### cafa9850-	4.919948	51.10525
BLMGENK	### 0e488296-	4.903943	51.10592
BLMGENK	### 8b505692-	4.90536	51.12619
BLMGENK	### 281bcabd-	4.86586	51.115
BLMGENK	### 076daeae-	4.860195	51.13203
BLMGENK	### c3cd35b7-	4.895995	51.10333
BLMGENK	### ef49c302-	4.902575	51.13768
BLMGENK	### 62ff174d-	4.87094	51.11911
BLMGENK	### 9fea6438-	4.909375	51.11667
BLMGENK	### 47c8060f-c	4.903486	51.1038
BLMGENK	### 11cca327-	4.884719	51.1388
BLMGENK	### 1cd4cfd8-	4.871745	51.13418
BLMGENK	### fdd53c1b-	4.868728	51.11585
BLMGENK	### 1249ec1e-	4.929385	51.11531
BLMGENK	### af1d4ad8-l	4.915753	51.10534
BLMGENK	### 42a3632c-	4.926977	51.11808
BLMGENK	### 2de6c789-	4.902053	51.12583
BLMGENK	### 2407dbed-	4.900119	51.13713
BLMGENK	### dcbfc20d-	4.865899	51.12628
BLMGENK	### 36dc728a-	4.87649	51.12676
BLMGENK	### 082966c2-	4.893041	51.13841
BLMGENK	### 540a41ef-	4.917986	51.10884
BLMGENK	### fcd0878c-	4.914021	51.12545
BLMGENK	### 15f05b14-	4.902118	51.13986
BLMGENK	### e913d995-	4.944197	51.10639

BLMGENK	### c01cfaee-3	4.866128	51.13237
BLMGENK	### 96db0122-	4.877971	51.10488
BLMGENK	### 97230bab-	4.900141	51.13563
BLMGENK	### d5a5202a-	4.889599	51.14168
BLMGENK	### 434fc466-	4.883997	51.10404
BLMGENK	### d4aa86cc-	4.892845	51.12475
BLMGENK	### b761fd18-	4.914139	51.1277
BLMGENK	### 10588acd-	4.924783	51.13454
BLMGENK	### fb618b8e-	4.896925	51.12752
BLMGENK	### ddab9f9a-	4.881625	51.11861
BLMGENK	### 0eec949e-	4.873548	51.12814
BLMGENK	### 32d84347-	4.894327	51.10831
BLMGENK	### 020461a2-	4.931758	51.10788
BLMGENK	### 6fe59378-	4.858812	51.13249
BLMGENK	### 396f9714-	4.927725	51.12349
BLMGENK	### eb9f46d1-	4.89763	51.13506
BLMGENK	### 38c190c3-	4.865482	51.12797
BLMGENK	### 37d80dbf-	4.911722	51.12936
BLMGENK	### c956ce47-	4.926315	51.1075
BLMGENK	### c919ce59-	4.90452	51.13237
BLMGENK	### 7f3dd597-	4.907015	51.13774
BLMGENK	### f798df64-	4.868885	51.13192
BLMGENK	### d77650f3-	4.924356	51.10643
BLMGENK	### 4c1b2ffb-d	4.889665	51.13962
BLMGENK	### e6a0456a-	4.880701	51.12998
BLMGENK	### 36df70ed-	4.924367	51.11157
BLMGENK	### 534f95de-	4.857114	51.1286
BLMGENK	### fbd1bb74-	4.904142	51.13529
BLMGENK	### e33f9bf5-2	4.921627	51.1048
BLMGENK	### 84408f64-	4.912027	51.10293
BLMGENK	### ed10f6ca-	4.871476	51.11618
BLMGENK	### ef01343d-	4.905921	51.13997
BLMGENK	### 26d9a68b-	4.867292	51.12772
BLMGENK	### 3cdb3720-	4.884297	51.12556
BLMGENK	### 766337ef-	4.916704	51.11116
BLMGENK	### aaff8bec-7	4.850049	51.12643
BLMGENK	### 78b85708-	4.913723	51.1352
BLMGENK	### 1bc57b1f-	4.916767	51.10303
BLMGENK	### b0d1b88a-	4.870888	51.11718
BLMGENK	### b4bd4a64-	4.910369	51.11761
BLMGENK	### fde7174d-	4.90524	51.13032
BLMGENK	### 0186e1a1-	4.885305	51.11593
BLMGENK	### b9df3166-	4.904685	51.13848
BLMGENK	### 3c0f32a4-	4.914566	51.10888
BLMGENK	### 26b46a36-	4.907419	51.10308
BLMGENK	### e7386dc8-	4.917763	51.13589
BLMGENK	### 0b18763a-	4.889597	51.13854
BLMGENK	### 246d8873-	4.90151	51.13571

BLMGENK	### eb65ebff-	4.937474	51.13437
BLMGENK	### cc63acf1-f	4.85468	51.13491
BLMGENK	### f26be1a9-c	4.914549	51.11315
BLMGENK	### d7d84c00-	4.886117	51.11383
BLMGENK	### 5c4b5104-	4.866144	51.12742
BLMGENK	### f9cadfbd-	4.909805	51.13466
BLMGENK	### 8a7e66ef-;	4.927079	51.10851
BLMGENK	### 2bb0ca07-	4.907498	51.11411
BLMGENK	### 34612608-	4.903647	51.10484
BLMGENK	### 9a2cd044-	4.864583	51.13018
BLMGENK	### aad3fa39-;	4.906962	51.14183
BLMGENK	### 9235f39c-ξ	4.917752	51.14
BLMGENK	### 1843eba2-	4.912175	51.11233
BLMGENK	### 91f4e5c5-	4.871767	51.123
BLMGENK	### 9ff9f731-b	4.903671	51.12889
BLMGENK	### c80d57f9-	4.901751	51.13215
BLMGENK	### 19028bd7-	4.905883	51.10636
BLMGENK	### ae4e9f85-	4.925797	51.10184
BLMGENK	### bebe50d9-	4.870758	51.12441
BLMGENK	### 48d49cef-	4.934347	51.13448
BLMGENK	### 4cfdb69d-	4.861005	51.13164
BLMGENK	### 1c7e1fee-€	4.885628	51.13494
BLMGENK	### b86a5588-	4.87406	51.1357
BLMGENK	### cfd66aa2-ξ	4.863244	51.13075
BLMGENK	### b98024a9-	4.871881	51.12896
BLMGENK	### 2413ee40-	4.915296	51.10482
BLMGENK	### 224a3bbd-	4.868187	51.11877
BLMGENK	### 22299fef-	4.880844	51.13103
BLMGENK	### 3f8bd513-	4.906404	51.12874
BLMGENK	### a872e105-	4.90683	51.13604
BLMGENK	### ebd248a1-	4.853826	51.12367
BLMGENK	### 9c4bfb9-	4.869242	51.13139
BLMGENK	### 1398341e-	4.862065	51.13277
BLMGENK	### 7b836c68-	4.913393	51.13787
BLMGENK	### a41a57aa-	4.916119	51.13686
BLMGENK	### c18d6903-	4.920819	51.11271
BLMGENK	### fb49ed5f-f	4.924232	51.13725
BLMGENK	### 943c3200-	4.913961	51.10976
BLMGENK	### 95f09677-	4.910747	51.13468
BLMGENK	### 30654d2a-	4.934287	51.11156
BLMGENK	### e0b1ea81-	4.868698	51.11793
BLMGENK	### f41f9a23-	4.866784	51.11576
BLMGENK	### 87abd1f2-	4.900904	51.12606
BLMGENK	### 0883d00a-	4.917615	51.11482
BLMGENK	### bd1319e7-	4.916318	51.12873
BLMGENK	### 59c9324e-	4.859801	51.13303
BLMGENK	### 15d07abf-;	4.853817	51.1227
BLMGENK	### 19700b0e-	4.903452	51.13924

BLMGENK ### a3abccad- 4.941586 51.13181  
BLMGENK ### 9c2e2bc0- 4.879962 51.12855  
BLMGENK ### eb503ba8- 4.933694 51.12303  
BLMGENK ### d10e9ab3- 4.902281 51.13868  
BLMGENK ### 16a7e3fe- 4.867185 51.13536  
BLMGENK ### 3fa16a12- 4.863427 51.11707  
BLMGENK ### 0c93b41d- 4.865021 51.11485  
BLMGENK ### f2873c0e- 4.906792 51.13706  
BLMGENK ### dac2cf2e- 4.898123 51.14024  
BLMGENK ### 6951886b- 4.921346 51.11473  
BLMGENK ### 99c0452a- 4.911724 51.10876  
BLMGENK ### 17fb9cc8- 4.890873 51.13565  
BLMGENK ### ee58f268- 4.902701 51.10749  
BLMGENK ### 386ce1fb- 4.898405 51.14121  
BLMGENK ### b3e095b8- 4.865632 51.11766  
BLMGENK ### f23e6935- 4.904402 51.12546  
BLMGENK ### ea34ac39- 4.871413 51.10592  
BLMGENK ### 12e2f195- 4.904226 51.10804  
BLMGENK ### 94a52394- 4.864539 51.12666  
BLMGENK ### 76b13bcf- 4.901305 51.1337  
BLMGENK ### 1d48c8fc- 4.864824 51.11632  
BLMGENK ### f43c968b- 4.904113 51.13019  
BLMGENK ### ff69d98e- 4.905447 51.10511  
BLMGENK ### 8113f61f- 4.908426 51.14142  
BLMGENK ### ba248522- 4.913852 51.10511  
BLMGENK ### 45e3ae1f- 4.904675 51.11117  
BLMGENK ### 76a7a99b- 4.86116 51.13307  
BLMGENK ### ce752692- 4.937228 51.12678  
BLMGENK ### abf2cafa- 4.912192 51.13927  
BLMGENK ### 9b5e10d3- 4.874517 51.11819  
BLMGENK ### 252dea68- 4.938696 51.10992  
BLMGENK ### 59e6216d- 4.877552 51.1061  
BLMGENK ### 59b662dc- 4.87286 51.12362  
BLMGENK ### f724791f- 4.868858 51.11083  
BLMGENK ### d40916e7- 4.906852 51.12782  
BLMGENK ### cda4779d- 4.902956 51.13004  
BLMGENK ### e54a3695- 4.910883 51.13613  
BLMGENK ### ca99eb14- 4.916179 51.10578  
BLMGENK ### d9aea225- 4.928931 51.10634  
BLMGENK ### b746acb2- 4.915632 51.11341  
BLMGENK ### 377dec76- 4.936378 51.10897  
BLMGENK ### ad93d126- 4.915546 51.10661  
BLMGENK ### fbc4be7d- 4.92132 51.13456  
BLMGENK ### 58896082- 4.917046 51.10559  
BLMGENK ### f0d51cac- 4.900674 51.1353  
BLMGENK ### 252ade4a- 4.90036 51.13619  
BLMGENK ### 760f7d9b- 4.925026 51.12268  
BLMGENK ### 7e23bd6d- 4.866809 51.12131

BLMGENK	### a86405e8-	4.906848	51.13542
BLMGENK	### 28c8e6f4-	4.862505	51.12824
BLMGENK	### a982fe4a-f	4.89479	51.14428
BLMGENK	### 1c5b6871-	4.85746	51.13576
BLMGENK	### 79cb9bfb-	4.87031	51.13334
BLMGENK	### 373b05d4-	4.878502	51.11994
BLMGENK	### da2df57d-	4.902524	51.13538
BLMGENK	### 6a5212ed-	4.86694	51.12139
BLMGENK	### 47e798dc-	4.937236	51.11883
BLMGENK	### 6c636210-	4.923141	51.11036
BLMGENK	### c743cde5-	4.922169	51.10997
BLMGENK	### 441aa399-	4.938481	51.12376
BLMGENK	### 6955fa24-	4.937727	51.12357
BLMGENK	### 8ebac4f9-c	4.936833	51.12426
BLMGENK	### 63be820d-	4.938153	51.12473
BLMGENK	### 321ef076-	4.898482	51.13309
BLMGENK	### c6d0b2cb-	4.897859	51.13294
BLMGENK	### 5ebfb7ab-	4.912674	51.10993
BLMGENK	### dc4e25f9-l	4.91291	51.10952
BLMGENK	### d63a6338-	4.913013	51.1091
BLMGENK	### c9eac8d2-	4.942078	51.13449
BLMGENK	### cf4fec69-7	4.913471	51.10853
BLMGENK	### 8e67e653-	4.915111	51.11001
BLMGENK	### 4894dc34-	4.913485	51.10662
BLMGENK	### 9b36a34c-	4.913724	51.10628
BLMGENK	### 0b616f83-i	4.939787	51.13431
BLMGENK	### a971a8c1-	4.92836	51.13626
BLMGENK	### 73a624b5-	4.923598	51.10424
BLMGENK	### 8e6624a8-	4.869008	51.11793
BLMGENK	### 6f30ea09-	4.91605	51.13933
BLMGENK	### 3bf73830-	4.91671	51.13916
BLMGENK	### 41ebbbdd-	4.860962	51.12856
BLMGENK	### dda67e4a-	4.939786	51.13181
BLMGENK	### 93063280-	4.939051	51.1322
BLMGENK	### c1b8b16b-	4.938754	51.13142
BLMGENK	### ee6a2f77-	4.868228	51.12198
BLMGENK	### 69b3bc52-	4.868028	51.12398
BLMGENK	### 1be7e193-	4.940153	51.13284
BLMGENK	### f8253762-	4.908906	51.13383
BLMGENK	### b34a2c84-	4.92264	51.10326
BLMGENK	### 68e73cb4-	4.921228	51.10301
BLMGENK	### 1d3a801e-	4.920693	51.10348
BLMGENK	### a2c0d43e-	4.943985	51.10825
BLMGENK	### 123801ba-	4.943867	51.1099
BLMGENK	### f6f86432-5	4.869822	51.12491
BLMGENK	### 7b2c5337-	4.923013	51.10404
BLMGENK	### 7785cc09-	4.938732	51.12928
BLMGENK	### 127b906e-	4.938824	51.12903



BLMGENK	### 749d1395-	4.939949	51.12701
BLMGENK	### d92f5035-	4.883069	51.10696
BLMGENK	### dc5a3f87-f	4.938888	51.13616
BLMGENK	### ccd37759-	4.863633	51.12681
BLMGENK	### 59a9b1fe-	4.908125	51.11677
BLMGENK	### 11d82a60-	4.924325	51.13987
BLMGENK	### 33f8ef8b-t	4.902122	51.13321
BLMGENK	### 689576ee-	4.902411	51.1331
BLMGENK	### 3f45c9e7-t	4.860349	51.11641
BLMGENK	### aea4c7d5-	4.860326	51.12947
BLMGENK	### 9a59a6ad-	4.923674	51.10508
BLMGENK	### fe36bdbe-	4.920878	51.10728
BLMGENK	### 89db277e-	4.920947	51.10685
BLMGENK	### 99b34219-	4.872134	51.11746
BLMGENK	### 3dbaddd1-	4.869266	51.12967
BLMGENK	### b8b494c9-	4.901137	51.13419
BLMGENK	### 1df8dd58-	4.940363	51.13171
BLMGENK	### f17955e1-	4.900731	51.1476
BLMGENK	### 5a1fd426-	4.860966	51.1278
BLMGENK	### 7f73444e-	4.844737	51.12109
BLMGENK	### c12e87d7-	4.906229	51.13401
BLMGENK	### 59a6b3bf-	4.905693	51.13395
BLMGENK	### e6b65e15-	4.863373	51.11471
BLMGENK	### 6cc30339-	4.918513	51.12807
BLMGENK	### ec5c356f-e	4.940592	51.13596
BLMGENK	### 3ca98ca8-	4.862026	51.13078
BLMGENK	### 5159c43e-	4.888873	51.13564
BLMGENK	### fef934e4-7	4.905751	51.13817
BLMGENK	### 46a5373a-	4.905292	51.13767
BLMGENK	### 3fe55814-†	4.862575	51.12631
BLMGENK	### 335032bd-	4.92105	51.10916
BLMGENK	### 09b55931-	4.915827	51.10633
BLMGENK	### 48106c3a-	4.858127	51.11764
BLMGENK	### 1dafc0ae-7	4.858517	51.11742
BLMGENK	### 14325f16-	4.886172	51.10439
BLMGENK	### d0c9e5ab-	4.890978	51.10311
BLMGENK	### c66848e7-	4.909704	51.13746
BLMGENK	### 08b6c923-	4.909779	51.1371
BLMGENK	### 43e78ed5-	4.87146	51.13876
BLMGENK	### 1e71d76b-	4.892487	51.10321
BLMGENK	### 30d20128-	4.869388	51.10777
BLMGENK	### 902f0236-	4.867676	51.10948
BLMGENK	### e6c818cd-	4.865277	51.11236
BLMGENK	### db93a786-	4.899756	51.10322
BLMGENK	### ebdbdeaa-	4.8479	51.11967
BLMGENK	### 03fe1cc7-f	4.902953	51.10304
BLMGENK	### 05b31bb1-	4.875803	51.10505
BLMGENK	### 7da6f1b0-	4.869938	51.10706

BLMGENK	### ef9dee69-	4.868135	51.10917
BLMGENK	### 350595a8-	4.87283	51.10546
BLMGENK	### 45222eef-	4.864341	51.1131
BLMGENK	### 9e757ba3-	4.874408	51.10533
BLMGENK	### f96c256f-c	4.876324	51.10507
BLMGENK	### bc3a9aed-	4.868472	51.10861

Jo Vankrunkelsven  
algemeen directeur

Guy Van Hirtum  
burgemeester